

# Dell™ Inspiron™ 1012 servicehåndbok

[Før du begynner](#)

[Batteri](#)

[Tastatur](#)

[Minne modul](#)

[Hårddiskenhet](#)

[Håndledsstøtte](#)

[Strømknappkort](#)

[Styreplatemodul](#)

[Internt kort med trådløs Bluetooth®](#)

[Prosessorens varmeavleder](#)

[Trådløst minikort](#)

[Skjermkort](#)

[Hengseldekselet](#)

[Skjerm](#)

[Kameramodul](#)

[Høytalere](#)

[Støttebrakett\(er\)](#)

[I/U-kort](#)

[Statuslampekort](#)

[Hovedkort](#)

[Strømadapterkontakt](#)

[Klokkebatteri](#)


[SIM-kort](#)

[Flash-oppdaterer](#)

[BIOS](#)

---

## Merknader, forholdsregler og advarsler

 **MERK:** En MERKNAD inneholder viktig informasjon som gjør at du kan bruke datamaskinen mer effektivt.

 **FORHOLDSREGEL:** En FORHOLDSREGEL angir potensiell fare for maskinvaren eller tap av data hvis du ikke følger instruksjonene.

 **ADVARSEL:** En ADVARSEL angir potensiell fare for skade på eiendom, personskade eller død.

---

Informasjonen i dette dokumentet kan endres uten varsel.  
© 2010 Dell Inc. Med enerett.

Reproduksjon av dette materialet i enhver form er strengt forbudt uten skriftlig tillatelse fra Dell Inc.

Varemerker brukt i denne teksten: *Dell*, *DELL*-logoen og *Inspiron* er varemerker som tilhører Dell Inc.; *Bluetooth* er et registrert varemerke som tilhører Bluetooth SIG, Inc. og brukes av Dell under lisens. *Microsoft* og *Windows* er enten varemerker eller registrerte varemerker som tilhører Microsoft Corporation i USA og/eller andre land.

Andre varemerker og varenavn kan brukes i dette dokumentet som en henvisning til institusjonene som innehar rettighetene til merkene og navnene, eller til produktene. Dell Inc. fraskriver seg eierinteresse for varemerker og navn som ikke er dets egne.

Forskriftsmodell P04T-serien

Forskriftstype P04T001

Januar 2010

Rev. A00

[Tilbake til innholdssiden](#)

## Batteri

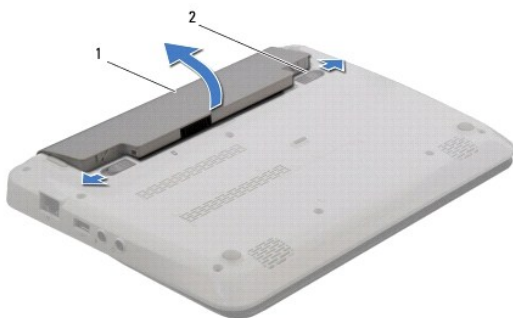
Dell™ Inspiron™ 1012 servicehåndbok

- [Ta ut et batteri](#)
- [Skifte batteri](#)

- ⚠ ADVARSEL:** Før du arbeider inne i datamaskinen, må du lese sikkerhetsinformasjonen som fulgte med datamaskinen. Hvis du vil ha mer informasjon om sikkerhet, går du til hjemmesiden for overholdelse av forskrifter (Regulatory Compliance) på [www.dell.com/regulatory\\_compliance](http://www.dell.com/regulatory_compliance).
- ⚠ FORHOLDSREGEL:** For å unngå elektrostatisk utlading kan du bruke en jordingsstropp rundt håndleddet eller berøre en umalt metallflate med jevne mellomrom (for eksempel en kontakt på datamaskinen).
- ⚠ FORHOLDSREGEL:** Bare en godkjent servicetekniker skal utføre reparasjoner på datamaskinen. Skade forårsaket av servicearbeid som ikke er godkjent av Dell™, dekkes ikke av garantien.
- ⚠ FORHOLDSREGEL:** For å unngå skade på datamaskinen må du kun bruke batteriet som er laget for denne bestemte Dell-datamaskinen. Bruk ikke batterier som er laget for andre Dell-datamaskiner.
- 

### Ta ut et batteri

1. Følg fremgangsmåten under [Før du begynner](#).
2. Snu datamaskinen.
3. Skyv batteriutløserlåsen til ulåst posisjon.
4. Løft batteriet ut av batterirommet.



1	batteri	2	batteriutløsingsperrer (2)
---	---------	---	----------------------------

---

### Skifte batteri

- ⚠ FORHOLDSREGEL:** For å unngå skade på datamaskinen må du kun bruke batteriet som er laget for denne bestemte Dell-datamaskinen.

Innrett flikene på batteriet med sporene i batterirommet, og trykk forsiktig på batteriet helt til det låses på plass.

---

[Tilbake til innholdssiden](#)

[Tilbake til innholdssiden](#)

## Før du begynner

Dell™ Inspiron™ 1012 servicehåndbok

- [Anbefalte verktøy](#)
- [Slik slår du av maskinen](#)
- [Gjør følgende før du foretar arbeid inne i datamaskinen](#)

Denne håndboken beskriver hvordan du tar ut og hvordan du installerer komponentene i datamaskinen. Med mindre noe annet blir angitt, forutsetter hver av veiledningene følgende:

- 1 Du har utført trinnene i [Slik slår du av maskinen](#) og [Gjør følgende før du foretar arbeid inne i datamaskinen](#).
- 1 Du har lest sikkerhetsinformasjonen som fulgte med datamaskinen.
- 1 En komponent kan skiftes ut eller – hvis enheten kjøpes separat – settes inn ved å utføre trinnene for demontering av komponenten i motsatt rekkefølge.

---

## Anbefalte verktøy

Veiledningene i dette dokumentet kan kreve at du bruker følgende verktøy:

- 1 En liten skrutrekker med vanlig blad
- 1 En stjerneskrutrekker
- 1 Plastspiss
- 1 Oppdateringsprogram for flash BIOS på [support.dell.com](http://support.dell.com)

---

## Slik slår du av maskinen

 **FORHOLDSREGEL:** Lagre og lukk alle åpne filer, og avslutt eventuelle åpne programmer før du slår av datamaskinen hvis du vil unngå å miste data.

- 1 Lagre og lukk alle åpne filer, og avslutt alle åpne programmer.
- 2 I Microsoft® Windows XP, klikker du **Start** → **Slå av**.

I Microsoft Windows 7, klikker du **Start**  og på pilen  og deretter på **Slå av**.

Datamaskinen slås av etter et den har avsluttet prosessen med å slå av operativsystemet.

- 3 Kontroller at både datamaskinen og eventuelle tilkoblede enheter er slått av. Hvis ikke datamaskinen og tilkoblede enheter stenges ned når du slår av operativsystemet, må du trykke på og holde strømknappen inne i minst 8 til 10 sekunder helt til datamaskinen slår seg av.

---

## Gjør følgende før du foretar arbeid inne i datamaskinen


Bruk følgende retningslinjer for sikkerhet som hjelp til å beskytte datamaskinen mot mulig skade, og for å ivareta din egen personlige sikkerhet.

 **ADVARSEL:** Før du arbeider inne i datamaskinen, må du lese sikkerhetsinformasjonen som fulgte med datamaskinen. Hvis du vil ha mer informasjon om sikkerhet, går du til hjemmesiden for overholdelse av forskrifter (Regulatory Compliance) på [www.dell.com/regulatory\\_compliance](http://www.dell.com/regulatory_compliance).

 **FORHOLDSREGEL:** For å unngå elektrostatisk utlading kan du bruke en jordingsstropp rundt håndleddet eller berøre en umalt metallflate med jevne mellomrom (for eksempel en kontakt på datamaskinen).

 **FORHOLDSREGEL:** Vær forsiktig ved håndtering av komponenter og kort. Berør ikke komponentene eller kontaktene på et kort. Hold kortet i kantene eller monteringsbeslaget av metall. Hold komponenter ved å ta tak i kantene, ikke i pinnene.

 **FORHOLDSREGEL:** Bare en godkjent servicetekniker skal utføre reparasjoner på datamaskinen. Skade forårsaket av servicearbeid som ikke er godkjent av Dell™, dekkes ikke av garantien.

 **FORHOLDSREGEL:** Når du kobler fra en kabel, må du trekke i kontakten eller i strekkavlastningsløyken og ikke i selve kabelen. Noen kabler har kontakter med låsefester. Hvis du skal koble fra en slik kabel, trykker du inn låsefestet før du kobler fra kabelen. Når koblingene trekkes fra hverandre, skal de holdes på rett linje for å unngå at pinnene på koblingene blir bøyd. Før du kobler til en kabel, må du også passe på at begge koblingene vender riktig vei og er på linje.

△ **FORHOLDSREGEL:** Unngå skade på datamaskinen ved å utføre følgende trinn før eventuelt arbeid inne i datamaskinen.

1. Pass på at arbeidsunderlaget er plant og rent, slik at du unngår riper i dekslet.
2. Slå av datamaskinen (se [Slik slår du av maskinen](#)).

△ **FORHOLDSREGEL:** Når du skal koble fra en nettverkskabel, må du først koble kablen fra datamaskinen og deretter fra nettverksenheten.

3. Koble alle telefon- eller nettverkskablene fra datamaskinen.
4. Trykk inn og løs ut eventuelle kort som er installert i 3-i--1- mediekortleseren.
5. Koble datamaskinen og alt tilkoblet utstyr fra strømuttakene.

△ **FORHOLDSREGEL:** For å forhindre skader på hovedkortet bør du ta ut hovedbatteriet (se [Ta ut et batteri](#)) før du arbeider inne i datamaskinen.

6. Fjern batteriet (se [Ta ut et batteri](#)).
7. Snu datamaskinen opp ned, åpne skjermen og trykk på strømknappen for å jorde hovedkortet.

---


[Tilbake til innholdssiden](#)

[Tilbake til innholdssiden](#)

## Flash-oppdatere BIOS

Dell™ Inspiron™ 1012 servicehåndbok

1. Slå på datamaskinen.
2. Gå til [support.dell.com/support/downloads](http://support.dell.com/support/downloads).
3. Finn BIOS-oppdateringsfilen for din datamaskin:


 **MERK:** Du finner servicemerket for datamaskinen på undersiden av datamaskinen.

Hvis du har datamaskinens servicemerke:

- a. Klikk på **Enter a Service Tag** (Oppgi et servicemerke).
- b. Skriv inn datamaskinens servicemerke i feltet **Enter a service tag:** (Oppgi et servicemerke), klikk på **Go (Gå)** før du går videre til [trinn 4](#).

Hvis du har datamaskinens servicemerke:

- a. Klikk på **Select Model** (Velg modell).
- b. Velg typen produkt fra listen **Select Your Product Family** (Velg produktfamilie).
- c. Velg produktmerke fra listen **Select Your Product Line** (Velg produktserie).
- d. Velg nummeret på produktmodellen fra listen **Select Your Product Model** (Velg produktmodell).

 **MERK:** Klikk på **Start Over** (Start på nytt) øverst til høyre på menyen hvis en annen modell er valgt og du ønsker å starte på nytt.

- e. Klikk på **Confirm** (Bekreft)
4. En liste med resultater vises på skjermen. Klikk på **BIOS**.
  5. Klikk på **Download Now** (Last ned nå) for å laste ned den nyeste BIOS- filen. Vinduet **File Download** (Filnedlasting) vises.
  6. Klikk på **Save** (Lagre) for å lagre filen på skrivebordet. Filen lastes ned til skrivebordet.
  7. Klikk på **Close** (Lukk) hvis vinduet **Download Complete** (Nedlastingen er fullført) vises. Filikonet vises på skrivebordet og har samme tittel som den nedlastede BIOS-oppdateringsfilen.
  8. Dobbeltklikk på filikonet på skrivebordet, og følg anvisningene på skjermen.

---

[Tilbake til innholdssiden](#)

[Tilbake til innholdssiden](#)

## Internt kort med trådløs Bluetooth®-teknologi

Dell™ Inspiron™ 1012 servicehåndbok

- [Fjerne Bluetooth-kortet](#)
- [Sette på plass Bluetooth-kortet](#)

**⚠ ADVARSEL:** Før du arbeider inne i datamaskinen, må du lese sikkerhetsinformasjonen som fulgte med datamaskinen. Hvis du vil ha mer informasjon om sikkerhet, går du til hjemmesiden for overholdelse av forskrifter (Regulatory Compliance) på [www.dell.com/regulatory\\_compliance](http://www.dell.com/regulatory_compliance).

**⚠ FORHOLDSREGEL:** For å unngå elektrostatisk utlading kan du bruke en jordingsstropp rundt håndleddet eller berøre en umalt metallflate med jevne mellomrom (for eksempel en kontakt på datamaskinen).

**⚠ FORHOLDSREGEL:** Bare en godkjent servicetekniker skal utføre reparasjoner på datamaskinen. Skade forårsaket av servicearbeid som ikke er godkjent av Dell™, dekkes ikke av garantien.

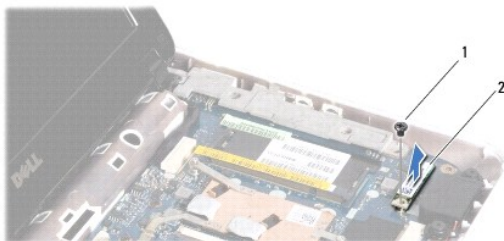
**⚠ FORHOLDSREGEL:** For å forhindre skader på hovedkortet bør du ta ut hovedbatteriet (se [Ta ut et batteri](#)) før du arbeider inne i datamaskinen.

Hvis du bestilte et kort med trådløs Bluetooth-teknologi sammen med datamaskinen, er kortet allerede installert.

---

### Fjerne Bluetooth-kortet

1. Følg veiledningen i [Før du begynner](#).
2. Fjern batteriet (se [Ta ut et batteri](#)).
3. Fjern tastaturet (se [Fjerne tastaturet](#)).
4. Ta ut harddiskenheten (se [Ta ut harddiskenheten](#)).
5. Ta av håndleddsstøtten (se [Ta av håndleddsstøtten](#)).
6. Skru ut skruen som fester Bluetooth-kortet til hovedkortet.
7. Løft Bluetooth-kortet for å koble det fra kontakten på hovedkortet.




1	skru	2	Bluetooth-kort
---	------	---	----------------

---

### Sette på plass Bluetooth-kortet

1. Følg fremgangsmåtene i [Før du begynner](#).
2. Juster kontakten på Bluetooth-kortet etter kontakten på hovedkortet, og trykk forsiktig.
3. Skru inn skruen som fester Bluetooth-kortet til hovedkortet.
4. Sett på håndleddsstøtten (se [Sette på håndleddsstøtten](#)).

5. Sett inn harddiskenheten (se [Sette inn harddiskenheten](#)).
6. Sett på plass tastaturet (se [Sette på plass tastaturet](#)).
7. Sett på plass batteriet (se [Skifte batteri](#)).

 **FORHOLDSREGEL:** Før du slår på maskinen må du skru inn igjen alle skruer og kontrollere at det ikke ligger igjen løse skruer inni datamaskinen, ellers kan det oppstå skade på datamaskinen.

---

[Tilbake til innholdssiden](#)

[Tilbake til innholdssiden](#)

## Kameramodul

Dell™ Inspiron™ 1012 servicehåndbok

- [Fjerne kameramodulen](#)
- [Sette kameramodulen på plass](#)

**⚠ ADVARSEL:** Før du arbeider inne i datamaskinen, må du lese sikkerhetsinformasjonen som fulgte med datamaskinen. Hvis du vil ha mer informasjon om sikkerhet, går du til hjemmesiden for overholdelse av forskrifter (Regulatory Compliance) på [www.dell.com/regulatory\\_compliance](http://www.dell.com/regulatory_compliance).

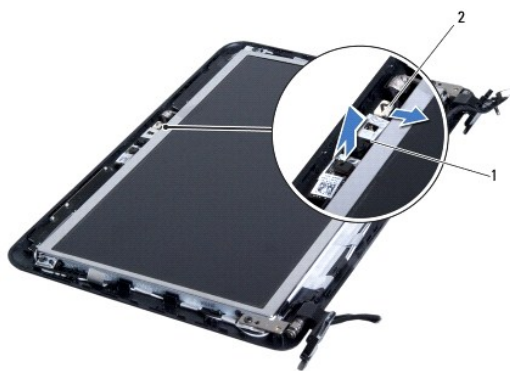
**⚠ FORHOLDSREGEL:** For å unngå elektrostatisk utlading kan du bruke en jordingsstropp rundt håndleddet eller berøre en umalt metallflate med jevne mellomrom (for eksempel en kontakt på datamaskinen).

**⚠ FORHOLDSREGEL:** Bare en godkjent servicetekniker skal utføre reparasjoner på datamaskinen. Skade forårsaket av servicearbeid som ikke er godkjent av Dell™, dekkes ikke av garantien.

**⚠ FORHOLDSREGEL:** For å forhindre skader på hovedkortet bør du ta ut hovedbatteriet (se [Ta ut et batteri](#)) før du arbeider inne i datamaskinen.

## Fjerne kameramodulen

1. Følg fremgangsmåten under [Før du begynner](#).
2. Fjern batteriet (se [Ta ut et batteri](#)).
3. Fjern tastaturet (se [Fjerne tastaturet](#)).
4. Ta ut harddiskenheten (se [Ta ut harddiskenheten](#)).
5. Ta av håndleddsstøtten (se [Ta av håndleddsstøtten](#)).
6. Ta av hengseldekslet (se [Ta av hengseldekslet](#)).
7. Fjern skjermenheten (se [Ta av skjermenheten](#)).
8. Fjern skjermrammen (se [Ta av skjermrammen](#)).
9. Koble kamerakabelen fra kontakten på kameramodulen.
10. Ta forsiktig ut kameramodulen som er festet til skjermdekslet.




1 kameramodul	2 kamerakabelkontakt
---------------	----------------------

## Sette kameramodulen på plass



1. Følg fremgangsmåten under [Før du begynner](#).
2. Bruk justeringspinnene til å plassere kameramodulen på skjermdekslet.
3. Fest kameramodulen i posisjon.
4. Koble kamerakabelen til kontakten på kameramodulen.
5. Sett på plass skjermrammen (se [Sette skjermrammen på plass](#)).
6. Sett på plass skjermenheten (se [Sette på skjermenheten](#)).
7. Sett på igjen hengseldekslet (se [Sette på igjen hengseldekslet](#)).
8. Sett på håndleddsstøtten (se [Sette på håndleddsstøtten](#)).
9. Sett inn harddiskenheten (se [Sette inn harddiskenheten](#)).
10. Sett på plass tastaturet (se [Sette på plass tastaturet](#)).
11. Sett på plass batteriet (se [Skifte batteri](#)).

 **FORHOLDSREGEL:** Før du slår på maskinen må du skru inn igjen alle skruer og kontrollere at det ikke ligger igjen løse skruer inni datamaskinen. Ellers kan det oppstå skade på datamaskinen.

---

[Tilbake til innholdssiden](#)

[Tilbake til innholdssiden](#)

## Klokkebatteri

Dell™ Inspiron™ 1012 servicehåndbok

- [Ta ut klokkebatteriet](#)
- [Sette inn klokkebatteriet](#)

**⚠ ADVARSEL:** Før du arbeider inne i datamaskinen, må du lese sikkerhetsinformasjonen som fulgte med datamaskinen. Hvis du vil ha mer informasjon om sikkerhet, går du til hjemmesiden for overholdelse av forskrifter (Regulatory Compliance) på [www.dell.com/regulatory\\_compliance](http://www.dell.com/regulatory_compliance).

**⚠ FORHOLDSREGLER:** For å unngå elektrostatisk utlading kan du bruke en jordingsstropp rundt håndleddet eller berøre en umalt metallflate med jevne mellomrom (for eksempel en kontakt på datamaskinen).

**⚠ FORHOLDSREGLER:** Bare en godkjent servicetekniker skal utføre reparasjoner på datamaskinen. Skade forårsaket av servicearbeid som ikke er godkjent av Dell™, dekkes ikke av garantien.

**⚠ FORHOLDSREGLER:** For å forhindre skader på hovedkortet bør du ta ut hovedbatteriet (se [Ta ut et batteri](#)) før du arbeider inne i datamaskinen.

---

## Ta ut klokkebatteriet

1. Følg fremgangsmåten under [Før du begynner](#).
2. Fjern batteriet (se [Ta ut et batteri](#)).
3. Følg instruksjonene fra [trinn 2](#) til [trinn 18](#) i [Fjerne hovedkortet](#).
4. Bruk en plastspiss til å ta klokkebatteriet ut av batterikontakten på hovedkortet.



1	plastspiss	2	klokkebatteri
---	------------	---	---------------

---

## Sette inn klokkebatteriet

1. Følg fremgangsmåten under [Før du begynner](#).
2. Vend den positive polen opp, og smekk klokkebatteriet ned i batterikontakten på hovedkortet.
3. Følg instruksjonene fra [trinn 3](#) til [trinn 21](#) i [Sette inn hovedkortet](#).

**⚠ FORHOLDSREGLER:** Før du slår på maskinen må du skru inn igjen alle skruer og kontrollere at det ikke ligger igjen løse skruer inni datamaskinen. Ellers kan det oppstå skade på datamaskinen.

[Tilbake til innholdssiden](#)

[Tilbake til innholdssiden](#)

## Prosessorens varmeavleder

Dell™ Inspiron™ 1012 servicehåndbok

- [Fjern prosessorens varmeavleder](#)
- [Sette prosessorens varmeavleder på plass](#)

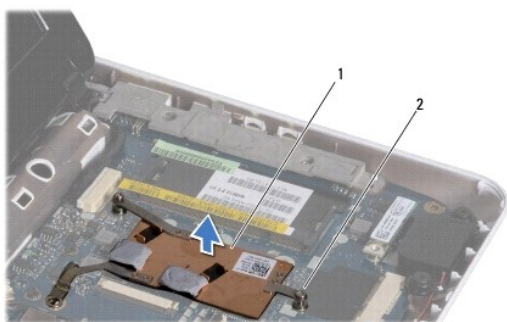
- ⚠ **ADVARSEL:** Før du arbeider inne i datamaskinen, må du lese sikkerhetsinformasjonen som fulgte med datamaskinen. Hvis du vil ha mer informasjon om sikkerhet, gå du til hjemmesiden for overholdelse av forskrifter (Regulatory Compliance) på [www.dell.com/regulatory\\_compliance](http://www.dell.com/regulatory_compliance).
- ⚠ **ADVARSEL:** Hvis du tar prosessorens varmeleder ut av datamaskinen mens varmelederen er varm, må du ikke berøre metallinnkapslingen til prosessorens varmeavleder.
- ⚠ **FORHOLDSREGEL:** For å unngå elektrostatisk utlading kan du bruke en jordingsstropp rundt håndledet eller berøre en umalt metallflate med jevne mellomrom (for eksempel en kontakt på datamaskinen).
- ⚠ **FORHOLDSREGEL:** Bare en godkjent servicetekniker skal utføre reparasjoner på datamaskinen. Skade forårsaket av servicearbeid som ikke er godkjent av Dell™, dekkes ikke av garantien.
- ⚠ **FORHOLDSREGEL:** For å forhindre skader på hovedkortet bør du ta ut hovedbatteriet (se [Ta ut et batteri](#)) før du arbeider inne i datamaskinen.

## Fjern prosessorens varmeavleder

1. Følg fremgangsmåten under [Før du begynner](#).
2. Fjern batteriet (se [Ta ut et batteri](#)).
3. Fjern tastaturet (se [Fjerne tastaturet](#)).
4. Ta ut harddiskenheten (se [Ta ut harddiskenheten](#)).
5. Ta av håndleddsstøtten (se [Ta av håndleddsstøtten](#)).
6. Skru ut de to festeskruene som fester prosessorens varmeleder til hovedkortet.

🔍 **MERK:** Det valgfrie skjermkortet er festet av skruen til prosessorens varmeavleder og vil sprette opp når du fjerner prosessorens varmeavleder.

7. Løft prosessorens varmeleder vekk fra hovedkortet.




1	prosessorens varmeavleder	2	festeskruer (2)
---	---------------------------	---	-----------------

## Sette prosessorens varmeavleder på plass

- 🔍 **MERK:** Dette forutsetter at du allerede har tatt ut prosessorens varmeavleder og er klar til å sette inn en ny.
- 🔍 **MERK:** Den originale varmeplaten kan brukes om igjen hvis du setter inn den originale varmeavlederen. Hvis enten prosessoren eller varmeplaten skiftes ut, må du bruke varmeplaten i pakken slik at termisk konduktivitet oppnås.

1. Følg fremgangsmåten under [Før du begynner](#).
2. Trykk skjermkortet ned i sporet og plasser prosessorens varmeavleder på hovedkortet.
3. Sikt inn de to festeskruene på prosessorens varmeleder i forhold til skruehullene på hovedkortet og skru dem fast.
4. Sett på håndleddsstøtten (se [Sette på håndleddsstøtten](#)).
5. Sett inn harddiskenheten (se [Sette inn harddiskenheten](#)).
6. Sett på plass tastaturet (se [Sette på plass tastaturet](#)).
7. Sett på plass batteriet (se [Skifte batteri](#)).

 **FORHOLDSREGEL:** Før du slår på maskinen må du skru inn igjen alle skruer og kontrollere at det ikke ligger igjen løse skruer inni datamaskinen. Ellers kan det oppstå skade på datamaskinen.

---

[Tilbake til innholdssiden](#)

[Tilbake til innholdssiden](#)

## Strømadapterkontakt

Dell™ Inspiron™ 1012 servicehåndbok

- [Fjerne strømadapterkontakten](#)
- [Sette strømadapterkontakten på plass](#)

**⚠ ADVARSEL:** Før du arbeider inne i datamaskinen, må du lese sikkerhetsinformasjonen som fulgte med datamaskinen. Hvis du vil ha mer informasjon om sikkerhet, går du til hjemmesiden for overholdelse av forskrifter (Regulatory Compliance) på [www.dell.com/regulatory\\_compliance](http://www.dell.com/regulatory_compliance).

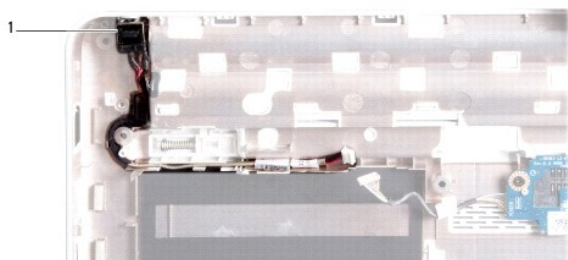
**⚠ FORHOLDSREGEL:** For å unngå elektrostatisk utlading kan du bruke en jordingsstropp rundt håndleddet eller berøre en umalt metallflate med jevne mellomrom (for eksempel en kontakt på datamaskinen).

**⚠ FORHOLDSREGEL:** Bare en godkjent servicetekniker skal utføre reparasjoner på datamaskinen. Skade forårsaket av servicearbeid som ikke er godkjent av Dell™, dekkes ikke av garantien.

**⚠ FORHOLDSREGEL:** For å forhindre skader på hovedkortet bør du ta ut hovedbatteriet (se [Ta ut et batteri](#)) før du arbeider inne i datamaskinen.

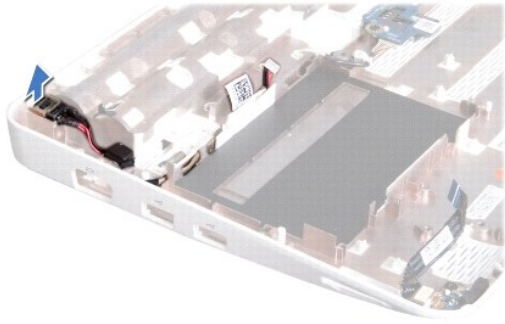
## Fjerne strømadapterkontakten

1. Følg fremgangsmåten under [Før du begynner](#).
2. Fjern batteriet (se [Ta ut et batteri](#)).
3. Følg anvisningene fra [trinn 2](#) til [trinn 17](#) i [Fjerne hovedkortet](#).
4. Fjern den venstre støttebraketten (se [Slik fjerner du den venstre støttebraketten](#)).
5. Ta ut I/U-kortet (se [Ta ut I/U-kortet](#)).
6. Merk deg hvordan kabelkontakten for strømadapteren ligger og fjern kabelen fra føringssporet.



1 kontakt for strømadapter

7. Løft kontakten til strømadapteren ut av datamaskinbasen.



---

## Sette strømadapterkontakten på plass

1. Følg fremgangsmåten under [Før du begynner](#).
2. Plasser strømadapterkontakten i datamaskinbasen.
3. Før kabelkontakten for strømadapteren gjennom føringssporet.
4. Sett inn I/U-kortet (se [Sette inn I/U-kortet](#)).
5. Sett på plass den venstre støttebraketten (se [Slik setter du på plass den venstre støttebraketten](#)).
6. Følg instruksjonene fra [trinn 4](#) til [trinn 21](#) i [Sette inn hovedkortet](#).
7. Sett på plass batteriet (se [Skifte batteri](#)).

**△ FORHOLDSREGEL:** Før du slår på maskinen må du skru inn igjen alle skruer og kontrollere at det ikke ligger igjen løse skruer inni datamaskinen. Ellers kan det oppstå skade på datamaskinen.

---

[Tilbake til innholdssiden](#)

[Tilbake til innholdssiden](#)

## Skjerm

Dell™ Inspiron™ 1012 servicehåndbok

- [Skjermenhet](#)
- [Skjermramme](#)
- [Skjermpanel](#)
- [Skjermkabel](#)
- [Skjermpanelbrakett](#)

**⚠ ADVARSEL:** Før du arbeider inne i datamaskinen, må du lese sikkerhetsinformasjonen som fulgte med datamaskinen. Hvis du vil ha mer informasjon om sikkerhet, går du til hjemmesiden for overholdelse av forskrifter (Regulatory Compliance) på [www.dell.com/regulatory\\_compliance](http://www.dell.com/regulatory_compliance).

⚠ **FORHOLDSREGEL:** For å unngå elektrostatisk utlading kan du bruke en jordingsstropp rundt håndleddet eller berøre en umalt metallflate med jevne mellomrom (for eksempel en kontakt på datamaskinen).

⚠ **FORHOLDSREGEL:** Bare en godkjent servicetekniker skal utføre reparasjoner på datamaskinen. Skade forårsaket av servicearbeid som ikke er godkjent av Dell™, dekkes ikke av garantien.

⚠ **FORHOLDSREGEL:** For å forhindre skader på hovedkortet bør du ta ut hovedbatteriet (se [Ta ut et batteri](#)) før du arbeider inne i datamaskinen.

## Skjermenhet


### Ta av skjermenheten

1. Følg fremgangsmåten under [Før du begynner](#).
2. Fjern batteriet (se [Ta ut et batteri](#)).
3. Fjern tastaturet (se [Fjerne tastaturet](#)).
4. Ta ut harddiskenheten (se [Ta ut harddiskenheten](#)).
5. Ta av håndleddsstøtten (se [Ta av håndleddsstøtten](#)).
6. Ta av hengseldekslet (se [Ta av hengseldekslet](#)).
7. Skru ut skruen som fester skjermenheten til datamaskinbasen.



1 | skru

8. Åpne skjermen.

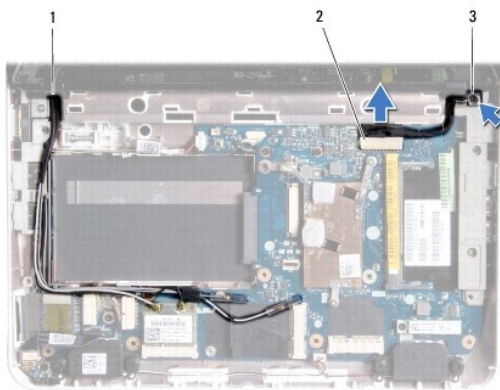
 **MERK:** Vær forsiktig når du åpner skjermen.

9. Legg merke til hvordan antennekablene til minikortet er ført, og ta dem ut av føringssporene på datamaskinen.

10. Koble antennekablene fra minikortet.

11. Koble skjermkabelen fra kontakten på hovedkortet.

12. Ta ut jordingsskruen til skjermkabelen.



1	kabelføringsspor for minikort	2	skjermkabelkontakt
3	jordingsskrue på skjermkabel		

13. Skru ut skruen som fester skjermenheten til datamaskinbasen.





1 skruer

14. Løft skjermenheten ut av datamaskinen.

## Sette på skjermenheten

1. Følg fremgangsmåten under [Før du begynner](#).
2. Sett skjermenheten på plass, og sett inn skruene som fester skjermenheten til datamaskinbasen.
3. Sett inn jordingsskruen til skjermkabelen.
4. Før antennekablene til minikort(ene) gjennom kabelføringene på datamaskinbasen.
5. Koble skjermkabelen til kontakten på hovedkortet.
6. Koble antennekablene til minikortet (se [Sette på plass minikortene](#)).
7. Sett på plass skruen som fester skjermenheten til datamaskinbasen.
8. Sett på igjen hengseldekslet (se [Sette på igjen hengseldekslet](#)).
9. Sett på håndleddsstøtten (se [Sette på håndleddsstøtten](#)).
10. Sett inn harddiskenheten (se [Sette inn harddiskenheten](#)).
11. Sett på plass tastaturet (se [Sette på plass tastaturet](#)).
12. Sett på plass batteriet (se [Skifte batteri](#)).

**△ FORHOLDSREGEL:** Før du slår på maskinen må du skru inn igjen alle skruer og kontrollere at det ikke ligger igjen løse skruer inni datamaskinen, ellers kan det oppstå skade på datamaskinen.

---

## Skjermramme

### Ta av skjermrammen

**△ FORHOLDSREGEL:** Det kan lett oppstå skade på skjermrammen. Vær forsiktig når du tar den av slik at rammen ikke blir skadet.

1. Følg fremgangsmåten under [Før du begynner](#).
2. Fjern skjermenheten (se [Ta av skjermenheten](#)).
3. Fjern de to gummiknottene som dekker skruene som fester skjermrammen til skjermdekslet.
4. Skru ut de to skruene som fester skjermrammen til skjermenheten.
5. Bruk fingertuppene til forsiktig å lirke opp den innvendige kanten på skjermrammen.



1	skruer (2)	2	gummiknotter (2)
3	skjermmramme		

6. Ta av skjermmrammen.

## Sette skjermmrammen på plass

1. Følg fremgangsmåten under [Før du begynner](#).
2. Tilpass skjermmrammen over skjermpanelet og klikk det forsiktig på plass.
3. Sett på plass de to skruene som fester skjermmrammen til skjermdekslet.
4. Sett på plass to gummiknottene som dekker skruene som fester skjermmrammen til skjermdekslet.
5. Sett på plass skjermenheten (se [Sette på skjermenheten](#)).

**△ FORHOLDSREGEL:** Før du slår på maskinen må du skru inn igjen alle skruer og kontrollere at det ikke ligger igjen løse skruer inni datamaskinen, ellers kan det oppstå skade på datamaskinen.

## Skjermpanel

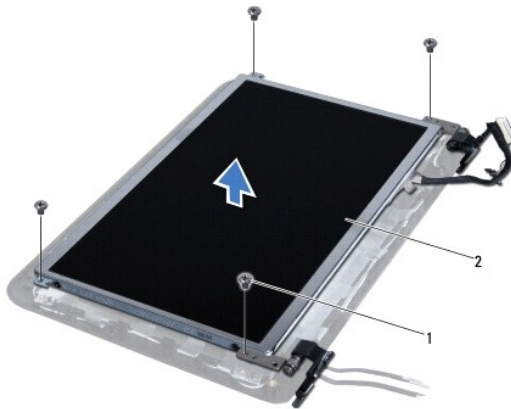
### Ta av skjermpanelet

1. Følg fremgangsmåten under [Før du begynner](#).
2. Fjern skjermenheten (se [Ta av skjermenheten](#)).
3. Fjern skjermmrammen (se [Ta av skjermmrammen](#)).
4. Koble kamerakabelen fra kontakten på kameramodulen.



1 kamerakabelkontakt

5. Ta ut de fire skruene som fester skjermpanelet til skjermdekslet.
6. Løft skjermen fra skjermdekslet.



1 skruer (4) 2 skjermpanel

## Sette på skjermpanelet

1. Følg fremgangsmåten under [Før du begynner](#).
2. Tilpass skjermpanelet til skjermdekslet.
3. Koble kamerakabelen til kontakten på kameramodulen.
4. Sett på plass de fire skruene som holder skjermen til skjermdekslet.
5. Sett på plass skjermrammen (se [Sette skjermrammen på plass](#)).
6. Sett på plass skjermenheten (se [Sette på skjermenheten](#)).

**△ FORHOLDSREGEL:** Før du slår på maskinen må du skru inn igjen alle skruer og kontrollere at det ikke ligger igjen løse skruer inni datamaskinen, ellers kan det oppstå skade på datamaskinen.

---

## Skjermkabel

### Fjerne skjermkabelen

1. Følg fremgangsmåten under [Før du begynner](#).
2. Fjern skjermenheten (se [Ta av skjermenheten](#)).
3. Fjern skjermrammen (se [Ta av skjermrammen](#)).
4. Fjern skjermpanelet (se [Ta av skjermpanelet](#)).
5. Snu skjermpanelet opp ned, og plasser det på en ren overflate.
6. Trekk i uttrekkstappen slik det vises på bildet for å koble skjermkabelen fra kontakten på skjermpanelet.



1 skjermkabel

7. Dra skjermkabelen forsiktig av skjermpanelet.

### Sette på plass skjermkabelen

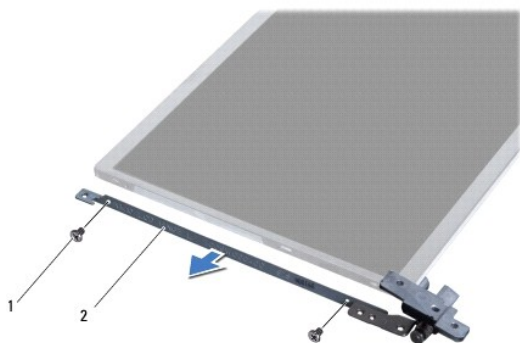
1. Følg fremgangsmåten under [Før du begynner](#).
2. Fest skjermkabelen langs kanten av skjermpanelet og koble skjermkabelen til kontakten på skjermpanelet.
3. Sett tilbake tapen som fester skjermkabelen til skjermpanelet.
4. Snu skjermpanelet rundt og plasser det på skjermdekslet.
5. Sett på plass skjermpanelet (se [Sette på skjermpanelet](#)).
6. Sett på plass skjermrammen (se [Sette skjermrammen på plass](#)).
7. Sett på skjermenheten igjen ([Sette på skjermenheten](#)).

**△ FORHOLDSREGEL:** Før du slår på maskinen må du skru inn igjen alle skruer og kontrollere at det ikke ligger igjen løse skruer inni datamaskinen, ellers kan det oppstå skade på datamaskinen.

## Skjermpanelbrakett

## Fjerne skjermpanelbraketten

1. Følg fremgangsmåten under [Før du begynner](#).
2. Fjern skjermenheten (se [Ta av skjermenheten](#)).
3. Fjern skjermrammen (se [Ta av skjermrammen](#)).
4. Fjern skjermpanelet (se [Ta av skjermpanelet](#)).
5. Skru ut de fire skruene (to på hver side) som holder skjermpanelbrakettene til skjermpanelet.
6. Fjern skjermpanelbrakettene fra skjermpanelet.



1	skruer (4)	2	skjermpanelbraketter (2)
---	------------	---	--------------------------

## Sette på plass skjermpanelbraketten

1. Følg fremgangsmåten under [Før du begynner](#).
2. Plasser skjermpanelbrakettene i posisjon.
3. Sett på plass de fire skruene (to på hver side) som holder skjermpanelbrakettene til skjermpanelet.
4. Sett på plass skjermpanelet (se [Sette på skjermpanelet](#)).
5. Sett på plass skjermrammen (se [Sette skjermrammen på plass](#)).
6. Sett på plass skjermenheten (se [Sette på skjermenheten](#)).

**△ FORHOLDSREGEL:** Før du slår på maskinen må du skru inn igjen alle skruer og kontrollere at det ikke ligger igjen løse skruer inni datamaskinen, ellers kan det oppstå skade på datamaskinen.

[Tilbake til innholdssiden](#)

[Tilbake til innholdssiden](#)

## Harddiskenhet

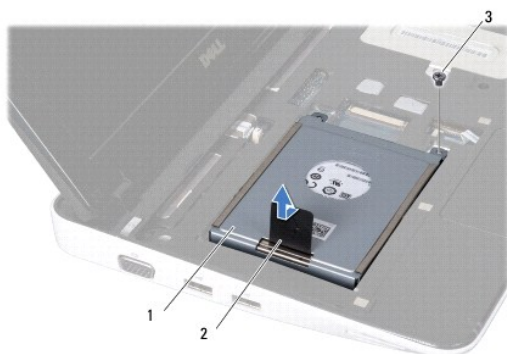
Dell™ Inspiron™ 1012 servicehåndbok

- [Ta ut harddiskenheten](#)
- [Sette inn harddiskenheten](#)

- ⚠ **ADVARSEL:** Før du arbeider inne i datamaskinen, må du lese sikkerhetsinformasjonen som fulgte med datamaskinen. Hvis du vil ha mer informasjon om sikkerhet, gå du til hjemmesiden for overholdelse av forskrifter (Regulatory Compliance) på [www.dell.com/regulatory\\_compliance](http://www.dell.com/regulatory_compliance).
- ⚠ **ADVARSEL:** Hvis du tar harddisken ut av datamaskinen mens disken er varm, **må du ikke berøre** metallinnkapslingen til harddisken.
- ⚠ **FORHOLDSREGEL:** For å unngå elektrostatisk utlading kan du bruke en jordsstropp rundt håndleddet eller berøre en umalt metallflate med jevne mellomrom (for eksempel en kontakt på datamaskinen).
- ⚠ **FORHOLDSREGEL:** For å forhindre skader på hovedkortet bør du ta ut hovedbatteriet (se [Ta ut et batteri](#)) før du arbeider inne i datamaskinen.
- ⚠ **FORHOLDSREGEL:** For å unngå tap av data, må du slå av datamaskinen (se [Slik slår du av maskinen](#)) før du tar ut harddiskenheten. Du må ikke ta ut harddisken mens datamaskinen er på eller i sovemodus.
- ⚠ **FORHOLDSREGEL:** Det oppstår lett skade på harddisker. Vær varsom når du håndterer harddisken.
- ⚠ **FORHOLDSREGEL:** Bare en godkjent servicetekniker skal utføre reparasjoner på datamaskinen. Skade forårsaket av servicearbeid som ikke er godkjent av Dell™, dekkes ikke av garantien.
- ⚠ **FORHOLDSREGEL:** Når du kobler fra en kabel, må du trekke i kontakten eller i strekkavlastningsløkken og ikke i selve kablet. Noen kabler har kontakter med låsefester. Hvis du skal koble fra en slik kabel, trykker du inn låsefestet før du kobler fra kablet. Når kablingene trekkes fra hverandre, skal de holdes på rett linje for å unngå at pinnene på kablingene blir bøyd. Før du kobler til en kabel, må du også passe på at begge kablingene vender riktig vei og er på linje.
- 🔍 **MERK:** Dell garanterer ikke kompatibilitet og tilbyr heller ikke kundestøtte for harddisker som er kjøpt fra andre leverandører enn Dell.
- 🔍 **MERK:** Hvis du installerer en harddisk fra en annen leverandør enn Dell, må du installere operativsystem, drivere og verktøy på den nye harddisken (se [Dell teknologihåndbok](#)).

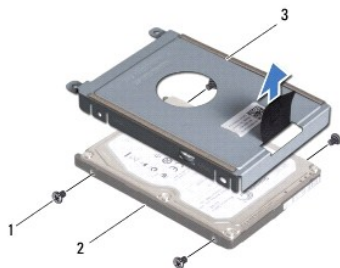
## Ta ut harddiskenheten

1. Følg fremgangsmåten under [Før du begynner](#).
2. Fjern batteriet (se [Ta ut et batteri](#)).
3. Fjern tastaturet (se [Fjerne tastaturet](#)).
4. Ta ut skruen som holder harddiskenheten til datamaskinbasen.
5. Bruk uttrekkstappen til å skyve harddiskenheten mot venstre for å koble harddiskenheten fra kontakten på hovedkortet.
6. Løft harddiskenheten ut av datamaskinen.



1	harddiskenhet	2	uttrekkstapp
3	skrue		

7. Skru ut de fire skruene som fester harddisken til harddiskbraketten.
8. Løft harddiskbraketten vekk fra harddisken.



1	skruer (4)	2	harddisk
3	harddiskbrakett		

**△ FORHOLDSREGEL:** Når harddisken ikke er i datamaskinen, må den oppbevares i beskyttende antistatisk emballasje (se delen om beskyttelse mot elektrostatisk utlading i sikkerhetsinformasjonen som fulgte med datamaskinen).

## Sette inn harddiskenheten

1. Følg fremgangsmåten under [Før du begynner](#).
2. Ta den nye harddisken ut av emballasjen.  
Ta vare på originalemballasjen til lagring eller frakt av datamaskinen.
3. Sett harddisken inn i harddiskbraketten.
4. Sett inn de fire skruene som fester harddisken til harddiskbraketten.
5. Plasser harddiskenheten i datamaskinbasen.
6. Bruk uttrekkstappen til å skyve harddiskenheten inn i kontakten på hovedkortet.
7. Sett inn skruen som fester harddiskenheten til datamaskinbasen.
8. Sett på plass tastaturet (se [Sette på plass tastaturet](#)).
9. Sett på plass batteriet (se [Skifte batteri](#)).

**△ FORHOLDSREGEL:** Før du slår på maskinen må du skru inn igjen alle skruer og kontrollere at det ikke ligger igjen løse skruer inni datamaskinen, ellers kan det oppstå skade på datamaskinen.

10. Installer operativsystemet til datamaskinen etter behov (se "Gjenopprette operativsystemet" i *installasjonsveiledningen*).
11. Installer drivere og verktøy på datamaskinen hvis det er nødvendig. Hvis du vil ha mer informasjon, kan du se *Dell teknologihåndbok*.

[Tilbake til innholdssiden](#)

[Tilbake til innholdssiden](#)

## Hengseldekslet

Dell™ Inspiron™ 1012 servicehåndbok

- [Ta av hengseldekslet](#)
- [Sette på igjen hengseldekslet](#)

**⚠ ADVARSEL:** Før du arbeider inne i datamaskinen, må du lese sikkerhetsinformasjonen som fulgte med datamaskinen. Hvis du vil ha mer informasjon om sikkerhet, går du til hjemmesiden for overholdelse av forskrifter (Regulatory Compliance) på [www.dell.com/regulatory\\_compliance](http://www.dell.com/regulatory_compliance).

**⚠ FORHOLDSREGEL:** For å unngå elektrostatisk utlading kan du bruke en jordingsstropp rundt håndleddet eller berøre en umalt metallflate med jevne mellomrom (for eksempel en kontakt på datamaskinen).

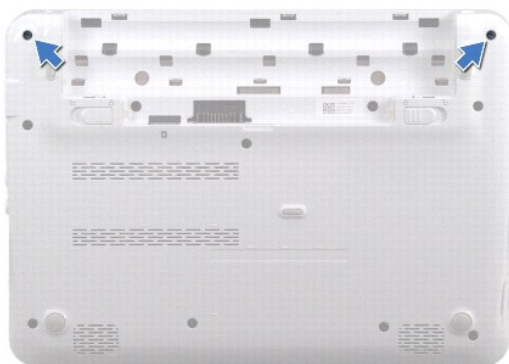
**⚠ FORHOLDSREGEL:** Bare en godkjent servicetekniker skal utføre reparasjoner på datamaskinen. Skade forårsaket av servicearbeid som ikke er godkjent av Dell™, dekkes ikke av garantien.

**⚠ FORHOLDSREGEL:** For å forhindre skader på hovedkortet bør du ta ut hovedbatteriet (se [Ta ut et batteri](#)) før du arbeider inne i datamaskinen.

---

## Ta av hengseldekslet

1. Følg fremgangsmåten under [Før du begynner](#).
2. Fjern batteriet (se [Ta ut et batteri](#)).
3. Ta ut de to skruene som fester hengseldekslet til kabinettet.



4. Bruk en plastspiss til å forsiktig lirke opp hengseldekslet.
5. Roter for å hekte fra dekslets hengseltapper fra datamaskinbasen.





1	plastspiss	2	hengseldeksel
---	------------	---	---------------

6. Løft hengseldekslet av datamaskinen.
- 

## Sette på igjen hengseldekslet

1. Følg fremgangsmåten under [Før du begynner](#).
2. Juster tappene på hengseldekslet etter sporene på datamaskinbasen, og trykk dekslet på plass.
3. Snu datamaskinen, og sett inn igjen de to skruene som fester hengseldekslet til datamaskinbasen.
4. Sett på plass batteriet (se [Skifte batteri](#)).

**△ FORHOLDSREGEL:** Før du slår på maskinen må du skru inn igjen alle skruer og kontrollere at det ikke ligger igjen løse skruer inni datamaskinen, ellers kan det oppstå skade på datamaskinen.

---

[Tilbake til innholdssiden](#)

[Tilbake til innholdssiden](#)

## I/U-kort

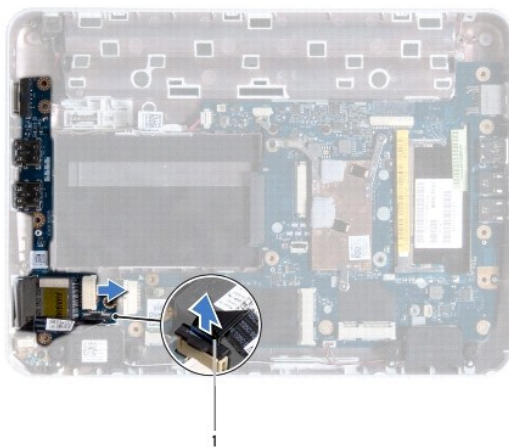
### Dell™ Inspiron™ 1012 servicehåndbok

- [Ta ut I/U-kortet](#)
- [Sette inn I/U-kortet](#)

- ⚠ ADVARSEL:** Før du arbeider inne i datamaskinen, må du lese sikkerhetsinformasjonen som fulgte med datamaskinen. Hvis du vil ha mer informasjon om sikkerhet, gå du til hjemmesiden for overholdelse av forskrifter (Regulatory Compliance) på [www.dell.com/regulatory\\_compliance](http://www.dell.com/regulatory_compliance).
- ⚠ FORHOLDSREGEL:** For å unngå elektrostatisk utlading kan du bruke en jordingsstropp rundt håndleddet eller berøre en umalt metallflate med jevne mellomrom (for eksempel en kontakt på datamaskinen).
- ⚠ FORHOLDSREGEL:** Bare en godkjent servicetekniker skal utføre reparasjoner på datamaskinen. Skade forårsaket av servicearbeid som ikke er godkjent av Dell™, dekkes ikke av garantien.
- ⚠ FORHOLDSREGEL:** For å forhindre skader på hovedkortet bør du ta ut hovedbatteriet (se [Ta ut et batteri](#)) før du arbeider inne i datamaskinen.
- 

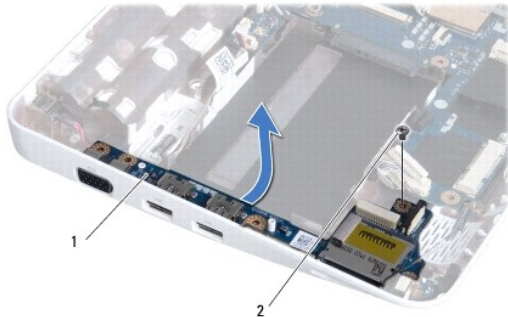
## Ta ut I/U-kortet

1. Følg fremgangsmåten under [Før du begynner](#).
2. Fjern batteriet (se [Ta ut et batteri](#)).
3. Fjern tastaturet (se [Fjerne tastaturet](#)).
4. Ta ut harddiskenheten (se [Ta ut harddiskenheten](#)).
5. Ta av håndleddsstøtten (se [Ta av håndleddsstøtten](#)).
6. Ta av hengseldekslet (se [Ta av hengseldekslet](#)).
7. Fjern skjermenheten (se [Ta av skjermenheten](#)).
8. Fjern den venstre støttebraketten (se [Slik fjerner du den venstre støttebraketten](#)).
9. Fjern høyttalerne (se [Demontere høyttalerne](#)).
10. Trykk og ta ut eventuelle monterte kort eller blindkort fra sporet til 3-I-1- mediekortleseren.
11. Løft låsetappen og trekk uttrekkstappen på kabelen for statuslampekortet ut av kontakten på I/U-kortet.
12. Koble I/U-kabelen fra kabelkontakten til I/U-kortet.



1 kabel for statuslampekort

13. Skru ut skruen som fester I/U-kortet til datamaskinbasen.



1 I/U-kort 2 skru

14. Løft I/U-kortet og trekk kontaktene på I/U-kortet ut av datamaskinbasen.

---

## Sette inn I/U-kortet

1. Følg fremgangsmåten under [Før du begynner](#).
2. Juster kontaktene på I/U-kortet etter kontaktsporene på datamaskinbasen.
3. Skru inn skruen som fester I/U-kortet til datamaskinbasen.
4. Koble I/U-kabelen til kabelkontakten til I/U-kortet.
5. Koble kabelen for statuslampekortet til kontakten på I/U-kortet og trykk ned låsetappen for å feste kabelen til statuslampekortet.
6. Erstatt eventuelle installerte kort eller blindkort som du fjernet fra 3-I-1- mediekortleseren.
7. Sett på plass høyttalerne (se [Sette høyttalerne på plass](#)).
8. Sett på plass den venstre støttebraketten (se [Slik setter du på plass den venstre støttebraketten](#)).
9. Sett på plass skjermenheten (se [Sette på skjermenheten](#)).
10. Sett på igjen hengseldekslet (se [Sette på igjen hengseldekslet](#)).
11. Sett på håndleddsstøtten (se [Sette på håndleddsstøtten](#)).
12. Sett inn harddiskenheten (se [Sette inn harddiskenheten](#)).
13. Sett på plass tastaturet (se [Sette på plass tastaturet](#)).
14. Sett på plass batteriet (se [Skifte batteri](#)).

**⚠ FORHOLDSREGEL:** Før du slår på maskinen må du skru inn igjen alle skruer og kontrollere at det ikke ligger igjen løse skruer inni datamaskinen, ellers kan det oppstå skade på datamaskinen.

---

[Tilbake til innholdssiden](#)

[Tilbake til innholdssiden](#)

## Tastatur

Dell™ Inspiron™ 1012 servicehåndbok

- [Fjerne tastaturet](#)
- [Sette på plass tastaturet](#)

- ⚠ ADVARSEL:** Før du arbeider inne i datamaskinen, må du lese sikkerhetsinformasjonen som fulgte med datamaskinen. Hvis du vil ha mer informasjon om sikkerhet, går du til hjemmesiden for overholdelse av forskrifter (Regulatory Compliance) på [www.dell.com/regulatory\\_compliance](http://www.dell.com/regulatory_compliance).
- ⚠ FORHOLDSREGEL:** For å unngå elektrostatisk utlading kan du bruke en jordingsstropp rundt håndleddet eller berøre en umalt metallflate med jevne mellomrom (for eksempel en kontakt på datamaskinen).
- ⚠ FORHOLDSREGEL:** Bare en godkjent servicetekniker skal utføre reparasjoner på datamaskinen. Skade forårsaket av servicearbeid som ikke er godkjent av Dell™, dekkes ikke av garantien.
- ⚠ FORHOLDSREGEL:** For å forhindre skader på hovedkortet bør du ta ut hovedbatteriet (se [Ta ut et batteri](#)) før du arbeider inne i datamaskinen.
- 

### Fjerne tastaturet

1. Følg fremgangsmåten under [Før du begynner](#).
2. Fjern batteriet (se [Ta ut et batteri](#)).
3. Fjern de tre skruene som fester tastaturet til datamaskinbasen.

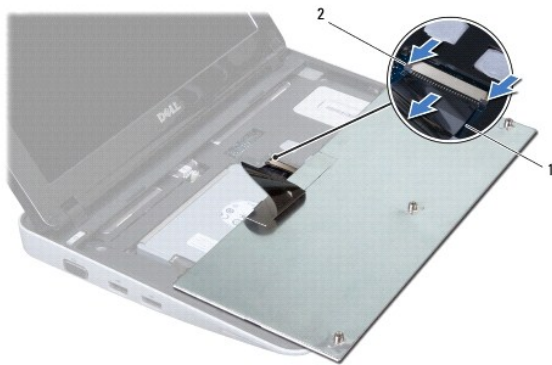


4. Snu datamaskinen og åpne skjermen så langt som mulig.
  5. Løft tastaturet og løsne det forsiktig fra tappene på håndleddstøtten.
  6. Trekk tappene på tastaturet ut fra sporene på håndleddstøtten.
- ⚠ FORHOLDSREGEL:** Tastehettene på tastaturet er skjøre, kan lett forskyves og er tidkrevende å sette på igjen. Vær forsiktig når du tar ut og håndterer tastaturet.
- ⚠ FORHOLDSREGEL:** Vær ytterst forsiktig når du tar ut og håndterer tastaturet. Det kan lett oppstå riper på skjermpanelet.
7. Snu tastaturet opp-ned og legg det over håndleddstøtten.



1 tastaturtapper (4) 2 tastatur

8. Frigjør kontaktlåsene til tastaturkabelen og koble tastaturet fra kontakten på hovedkortet.



1 tastaturkabel 2 tastaturkabelens kontaktlåser (2)

9. Løft tastaturet av håndleddstøtten.

---

## Sette på plass tastaturet

1. Følg fremgangsmåten under [Før du begynner](#).
2. Skyv tastaturkabelen inn i kontakten på hovedkortet, og trykk ned kontaktlåsen til tastaturkabelen for å feste kabelen.
3. Skyv tappene på tastaturet inn i sporene på håndleddstøtten, og senk tastaturet på plass.
4. Trykk forsiktig rundt kantene på tastaturet for å feste det under tappene på håndleddstøtten.
5. Snu datamaskinen opp ned, og skru inn igjen de tre skruene som fester tastaturet til datamaskinbasen.
6. Sett på plass batteriet (se [Skifte batteri](#)).

**⚠ FORHOLDSREGEL:** Før du slår på maskinen må du skru inn igjen alle skruer og kontrollere at det ikke ligger igjen løse skruer inni datamaskinen, ellers kan det oppstå skade på datamaskinen.

---

[Tilbake til innholdssiden](#)



[Tilbake til innholdssiden](#)

## statuslampekort

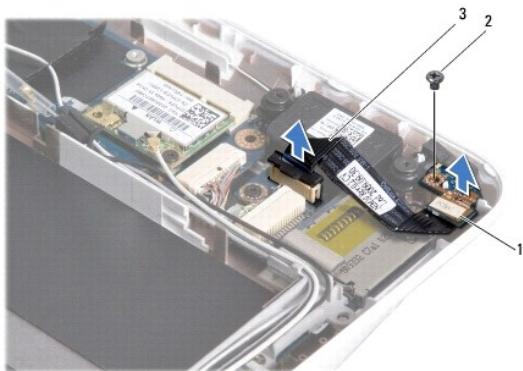
Dell™ Inspiron™ 1012 servicehåndbok

- [Ta ut statuslampekortet](#)
- [Sette inn statuslampekortet](#)

- ⚠ ADVARSEL:** Før du arbeider inne i datamaskinen, må du lese sikkerhetsinformasjonen som fulgte med datamaskinen. Hvis du vil ha mer informasjon om sikkerhet, gå du til hjemmesiden for overholdelse av forskrifter (Regulatory Compliance) på [www.dell.com/regulatory\\_compliance](http://www.dell.com/regulatory_compliance).
- ⚠ FORHOLDSREGEL:** For å unngå elektrostatisk utlading kan du bruke en jordingsstropp rundt håndleddet eller berøre en umalt metallflate med jevne mellomrom (for eksempel en kontakt på datamaskinen).
- ⚠ FORHOLDSREGEL:** Bare en godkjent servicetekniker skal utføre reparasjoner på datamaskinen. Skade forårsaket av servicearbeid som ikke er godkjent av Dell™, dekkes ikke av garantien.
- ⚠ FORHOLDSREGEL:** For å forhindre skader på hovedkortet bør du ta ut hovedbatteriet (se [Ta ut et batteri](#)) før du arbeider inne i datamaskinen.
- 

## Ta ut statuslampekortet

1. Følg fremgangsmåten under [Før du begynner](#).
2. Fjern batteriet (se [Ta ut et batteri](#)).
3. Fjern tastaturet (se [Fjerne tastaturet](#)).
4. Ta ut harddiskenheten (se [Ta ut harddiskenheten](#)).
5. Ta av håndleddsstøtten (se [Ta av håndleddsstøtten](#)).
6. Løft låsetappen på kabelkontakten for statuslampekort.
7. Bruk uttrekkstappen til å koble kablen til statuslampekortet fra kontakten på I/U-kortet.
8. Ta ut skruen som fester statuslampekortet til datamaskinbasen.
9. Løft statuslampekortet av datamaskinbasen.




1	statuslampekort	2	skruer
3	kabel for statuslampekort		

---

## Sette inn statuslampekortet

1. Følg fremgangsmåten under [Før du begynner](#).
2. Juster skruehullet og hakket på statuslampekortet med henholdsvis skruehullet og tappet på datamaskinbasen.
3. Sett i skruen som fester statuslampekortet til datamaskinbasen.
4. Koble kabelen for statuslampekortet til kontakten på I/U-kortet og trykk ned låsetappen for å feste kabelen til statuslampekortet.
5. Sett på håndleddsstøtten (se [Sette på håndleddsstøtten](#)).
6. Sett inn harddiskenheten (se [Sette inn harddiskenheten](#)).
7. Sett på plass tastaturet (se [Sette på plass tastaturet](#)).
8. Sett på plass batteriet (se [Skifte batteri](#)).

 **FORHOLDSREGEL:** Før du slår på maskinen må du skru inn igjen alle skruer og kontrollere at det ikke ligger igjen løse skruer inni datamaskinen, ellers kan det oppstå skade på datamaskinen.

---

[Tilbake til innholdssiden](#)



[Tilbake til innholdssiden](#)

## Minnemodul

Dell™ Inspiron™ 1012 servicehåndbok

- [Ta ut minnemodulen](#)
- [Sette inn minnemodulen](#)

**⚠ ADVARSEL:** Før du arbeider inne i datamaskinen, må du lese sikkerhetsinformasjonen som fulgte med datamaskinen. Hvis du vil ha mer informasjon om sikkerhet, gå du til hjemmesiden for overholdelse av forskrifter (Regulatory Compliance) på [www.dell.com/regulatory\\_compliance](http://www.dell.com/regulatory_compliance).

**⚠ FORHOLDSREGEL:** For å unngå elektrostatisk utlading kan du bruke en jordingsstropp rundt håndleddet eller berøre en umalt metallflate med jevne mellomrom (for eksempel en kontakt på datamaskinen).

**⚠ FORHOLDSREGEL:** Bare en godkjent servicetekniker skal utføre reparasjoner på datamaskinen. Skade forårsaket av servicearbeid som ikke er godkjent av Dell™, dekkes ikke av garantien.

**⚠ FORHOLDSREGEL:** For å forhindre skader på hovedkortet bør du ta ut hovedbatteriet (se [Ta ut et batteri](#)) før du arbeider inne i datamaskinen.

Du kan utvide datamaskinens minnekapasitet ved å installere minnemoduler på hovedkortet. Se det som står om "grunnleggende spesifikasjoner" i *installasjonshåndboken* eller de omfattende spesifikasjonene på [support.dell.com/manuals](http://support.dell.com/manuals) hvis du vil ha informasjon om hva slags minne som støttes av datamaskinen.

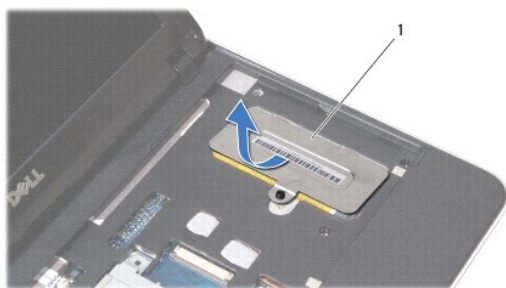
**🔍 MERK:** Minnemoduler som er kjøpt fra Dell, dekkes av datamaskingarantien.

Datamaskinen din har én brukertilgjengelig SODIMM-kontakt.

---

## Ta ut minnemodulen

1. Følg fremgangsmåten under [Før du begynner](#).
2. Fjern batteriet (se [Ta ut et batteri](#)).
3. Fjern tastaturet (se [Fjerne tastaturet](#)).
4. Løsne skruen som fester dekslet til minnemodulen til håndleddstøtten.

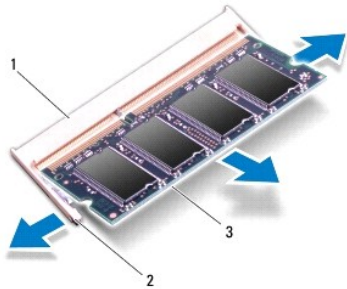


1 minnemoduldeksel

5. Skyv tappene på minnemoduldekslet ut av sporene på håndleddstøtten.
6. Løft minnemoduldekslet av håndleddstøtten.

**⚠ FORHOLDSREGEL:** Bruk ikke verktøy til å åpne festeklemmene på minnemodulen. Det kan skade minnemodulkontakten.

7. Bruk fingertuppene til å skille sikkerhetsklemmene forsiktig fra hverandre på hver ende av minnemodulkontakten, helt til minnemodulen spretter opp.




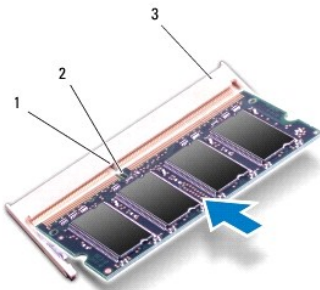
1	minnemodulkontakt	2	festeklemmer (2)
3	minnemodul		

8. Ta minnemodulen ut av minnemodulkontakten.

## Sette inn minnemodulen

1. Juster hakket på minnemodulen etter tappene på minnemodulkontakten.
2. Skyv modulen inn i sporet i 45 graders vinkel, og trykk modulen ned til den klikker på plass. Hvis du ikke hører et klikk, må du ta ut minnemodulen og sette den inn på nytt.

 **MERK:** Hvis ikke minnemodulen er riktig installert, er det ikke sikkert at datamaskinen vil starte opp.



1	tapp	2	hakk
3	minnemodulkontakt		

3. Skyv tappene på minnemoduldekslet inn i sporene på håndleddstøtten.
4. Skru til skruen som fester dekslet til minnemodulen til håndleddstøtten.
5. Sett på plass tastaturet (se [Sette på plass tastaturet](#)).
6. Sett på plass batteriet (se [Skifte batteri](#)).
7. Slå på datamaskinen.

Når datamaskinen starter opp, finner den det ekstra minnet og oppdaterer automatisk systemkonfigurasjonsinformasjonen.

Slik bekrefter du hvor mye minne som er installert på datamaskinen:

I Microsoft® Windows® XP

Klikk **Start**→ **Alle programmer**→ **Tilbehør**→ **Systemverktøy**→ Dell systeminformasjon.

I Microsoft Windows 7

Klikk **Start**  → **Hjelp og støtte**→ Dell systeminformasjon.

 **FORHOLDSREGEL:** Før du slår på maskinen må du skru inn igjen alle skruer og kontrollere at det ikke ligger igjen løse skruer inni datamaskinen, ellers kan det oppstå skade på datamaskinen.

---

[Tilbake til innholdssiden](#)

[Tilbake til innholdssiden](#)

## Trådløst minikort

Dell™ Inspiron™ 1012 servicehåndbok

- [Ta ut minikort\(ene\)](#)
- [Sette på plass minikortene](#)

**⚠ ADVARSEL:** Før du arbeider inne i datamaskinen, må du lese sikkerhetsinformasjonen som fulgte med datamaskinen. Hvis du vil ha mer informasjon om sikkerhet, gå du til hjemmesiden for overholdelse av forskrifter (Regulatory Compliance) på [www.dell.com/regulatory\\_compliance](http://www.dell.com/regulatory_compliance).

**⚠ FORHOLDSREGEL:** For å unngå elektrostatisk utlading kan du bruke en jordingsstropp rundt håndleddet eller berøre en umalt metallflate med jevne mellomrom (for eksempel en kontakt på datamaskinen).

**⚠ FORHOLDSREGEL:** Bare en godkjent servicetekniker skal utføre reparasjoner på datamaskinen. Skade forårsaket av servicearbeid som ikke er godkjent av Dell™, dekkes ikke av garantien.

**⚠ FORHOLDSREGEL:** For å forhindre skader på hovedkortet bør du ta ut hovedbatteriet (se [Ta ut et batteri](#)) før du arbeider inne i datamaskinen.

**📌 MERK:** Dell kan ikke garantere at minikort fra andre produsenter er kompatible med denne enheten, og kan heller ikke tilby kundestøtte på kort fra andre kilder enn Dell.

Hvis du bestilte et trådløst minikort sammen med datamaskinen, er kortet allerede installert.

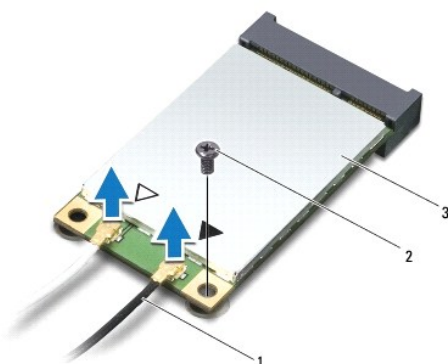
Datamaskinen din støtter to minikortspor:

- 1 Ett fullt minikortspor – for WWAN
- 1 Ett halvminikortspor – for WLAN

**📌 MERK:** Ikke alle datamaskiner har et minikort installert i minikortsporet, dette avhenger av konfigurasjonen av datamaskinen da den ble solgt.

## Ta ut minikort(ene)

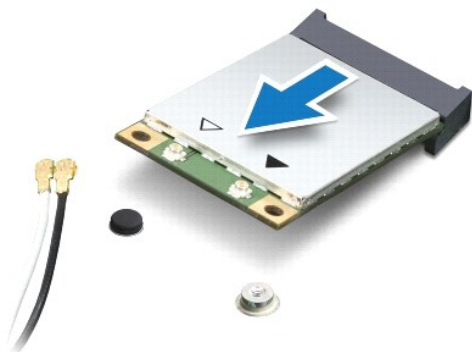
1. Følg fremgangsmåten under [Før du begynner](#).
2. Fjern batteriet (se [Ta ut et batteri](#)).
3. Fjern tastaturet (se [Fjerne tastaturet](#)).
4. Ta ut harddiskenheten (se [Ta ut harddiskenheten](#)).
5. Ta av håndleddsstøtten (se [Ta av håndleddsstøtten](#)).
6. Koble antennekablene fra minikortet.



1	antennekabler (2)	2	skruer
3	minikort		

7. Skru ut skruen som fester minikortet til hovedkortet.

8. Løft minikortet ut av kontakten på hovedkortet.



**FORHOLDSREGEL:** Når minikortet ikke er i datamaskinen, må du lagre det i beskyttende antistatisk emballasje. Se delen om beskyttelse mot elektrostatisk utlading i sikkerhetsinformasjonen som fulgte med datamaskinen.

## Sette på plass minikort

1. Følg fremgangsmåten under [Før du begynner](#).
2. Ta det nye minikortet ut av emballasjen.

**FORHOLDSREGEL:** Bruk fast og jevnt trykk til å skyve kortet på plass. Hvis du bruker for mye makt, kan du skade kontakten.

**FORHOLDSREGEL:** Kontaktene er laget for å sikre riktig innsetting. Hvis du føler motstand, må du kontrollere kontaktene på kortet og hovedkortet og plassere kortet på nytt.

3. Skyv minikortkontakten i 45-graders vinkel inn i kontakten på hovedkortet.
4. Trykk den andre enden av minikortet ned i sporet på hovedkortet, og skru inn skruen som fester minikortet til hovedkortet.
5. Koble de riktige antennekablene til minikortet du installerer. Følgende tabell viser fargekodene for antennekablene for hvert av minikortene datamaskinen støtter.

Kontakter på minikortet	Farger på antennekabelen
<b>WWAN (2 antennekabler)</b>	
Hoved-WWAN (hvit trekant)	hvit med grå stripe
Hjelpe-WWAN (sort trekant)	svart med grå stripe
<b>WLAN (2 antennekabler)</b>	
Hoved-WLAN (hvit trekant)	hvit
Hjelpe-WLAN (sort trekant)	svart

6. Sett på håndleddsstøtten (se [Sette på håndleddsstøtten](#)).
7. Sett inn harddiskenheten (se [Sette inn harddiskenheten](#)).
8. Sett på plass tastaturet (se [Sette på plass tastaturet](#)).
9. Sett på plass batteriet (se [Skifte batteri](#)).

**FORHOLDSREGEL:** Før du slår på maskinen må du skru inn igjen alle skruer og kontrollere at det ikke ligger igjen løse skruer inni datamaskinen, ellers kan det oppstå skade på datamaskinen.

10. Installer drivere og verktøy på datamaskinen hvis det er nødvendig. Hvis du vil ha mer informasjon, kan du se [Dell teknologihåndbok](#).

**MERK:** Hvis du installerer et kommunikasjonskort fra en annen leverandør enn Dell, må du installere de riktige driverne og verktøyene. Hvis du vil ha generell informasjon om drivere, se [Dell teknologihåndbok](#).

---

[Tilbake til innholdssiden](#)

[Tilbake til innholdssiden](#)

## Håndledsstøtte

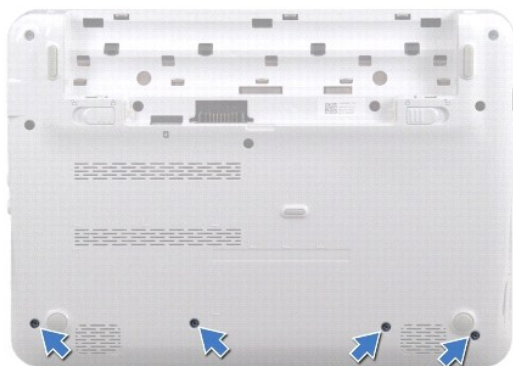
Dell™ Inspiron™ 1012 servicehåndbok

- [Ta av håndledsstøtten](#)
- [Sette på håndledsstøtten](#)

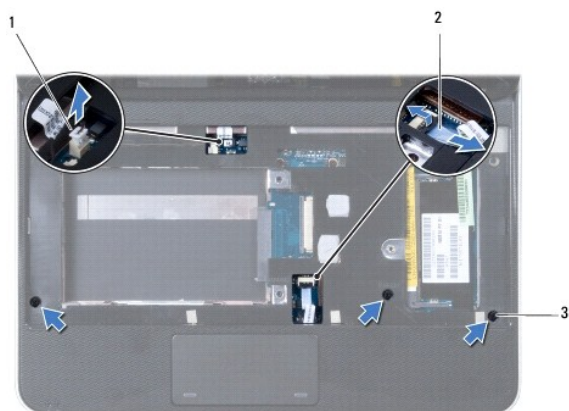
- ⚠ ADVARSEL:** Før du arbeider inne i datamaskinen, må du lese sikkerhetsinformasjonen som fulgte med datamaskinen. Hvis du vil ha mer informasjon om sikkerhet, går du til hjemmesiden for overholdelse av forskrifter (Regulatory Compliance) på [www.dell.com/regulatory\\_compliance](http://www.dell.com/regulatory_compliance).
- ⚠ FORHOLDSREGEL:** For å unngå elektrostatisk utlading kan du bruke en jordingsstropp rundt håndleddet eller berøre en umalt metallflate med jevne mellomrom (for eksempel en kontakt på datamaskinen).
- ⚠ FORHOLDSREGEL:** Bare en godkjent servicetekniker skal utføre reparasjoner på datamaskinen. Skade forårsaket av servicearbeid som ikke er godkjent av Dell™, dekkes ikke av garantien.
- ⚠ FORHOLDSREGEL:** For å forhindre skader på hovedkortet bør du ta ut hovedbatteriet (se [Ta ut et batteri](#)) før du arbeider inne i datamaskinen.
- 

### Ta av håndledsstøtten

1. Følg fremgangsmåten under [Før du begynner](#).
2. Fjern batteriet (se [Ta ut et batteri](#)).
3. Skru ut de fire skruene som fester håndledsstøtten til datamaskinbasen.



4. Snu datamaskinen og åpne skjermen så langt som mulig.
  5. Fjern tastaturet (se [Fjerne tastaturet](#)).
  6. Ta ut harddiskenheten (se [Ta ut harddiskenheten](#)).
- ⚠ FORHOLDSREGEL:** Trekk ut uttrekkstappene på toppen av kontaktene for å unngå at kontaktene blir skadet.
7. Koble strømforsyningskabelen fra kontakten på hovedkortet.
  8. Løft låsetappen og trekk i uttrekkstappen for å koble fra berøringsplatekabelen fra kontakten på hovedkortet.
  9. Skru ut de tre skruene som fester håndledsstøtten til datamaskinbasen.



1	kontakt til strømknappkabelen	2	berøringsplatekabel
3	skruer (3)		

**△ FORHOLDSREGEL:** Skill forsiktig håndleddsstøtten fra datamaskinbasen for å unngå å skade håndleddsstøtten.

10. Bruk en plastspiss til forsiktig å lirke ut håndleddsstøtten langs bakre kant og fjern håndleddsstøtten fra datamaskinbasen.



1	håndleddsstøtte
---	-----------------

11. Løft håndleddsstøtten av datamaskinbasen.

## Sette på håndleddsstøtten

1. Følg fremgangsmåten under [Før du begynner](#).
2. Juster håndleddsstøtten på datamaskinbasen, og trykk håndleddsstøtten forsiktig på plass.
3. Skyv styreplatekabelen inn i kontakten på hovedkortet, og trykk ned låsetappen for å feste styreplatekabelen.
4. Sett strømknappkabelen inn i kontakten på hovedkortet.
5. Sett på plass de tre skruene som fester håndleddsstøtten til datamaskinbasen.
6. Sett inn harddiskenheten (se [Sette inn harddiskenheten](#)).
7. Sett på plass tastaturet (se [Sette på plass tastaturet](#)).
8. Snu datamaskinen, og skru inn igjen de fire skruene som fester håndleddsstøtten til datamaskinbasen.



9. Sett på plass batteriet (se [Skifte batteri](#)).



**FORHOLDSREGEL:** Før du slår på maskinen må du skru inn igjen alle skruer og kontrollere at det ikke ligger igjen løse skruer inni datamaskinen, ellers kan det oppstå skade på datamaskinen.

---

[Tilbake til innholdssiden](#)

[Tilbake til innholdssiden](#)

## Strømknappkort

Dell™ Inspiron™ 1012 servicehåndbok

- [Demontere strømknappkortet](#)
- [Montere strømknappkortet](#)

**⚠ ADVARSEL:** Før du arbeider inne i datamaskinen, må du lese sikkerhetsinformasjonen som fulgte med datamaskinen. Hvis du vil ha mer informasjon om sikkerhet, går du til hjemmesiden for overholdelse av forskrifter (Regulatory Compliance) på [www.dell.com/regulatory\\_compliance](http://www.dell.com/regulatory_compliance).

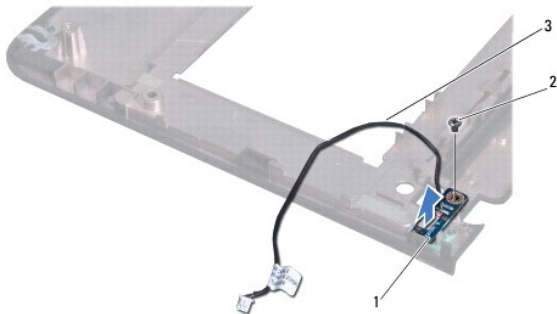
**⚠ FORHOLDSREGEL:** For å unngå elektrostatisk utlading kan du bruke en jordingsstropp rundt håndleddet eller berøre en umalt metallflate med jevne mellomrom (for eksempel en kontakt på datamaskinen).

**⚠ FORHOLDSREGEL:** Bare en godkjent servicetekniker skal utføre reparasjoner på datamaskinen. Skade forårsaket av servicearbeid som ikke er godkjent av Dell™, dekkes ikke av garantien.

**⚠ FORHOLDSREGEL:** For å forhindre skader på hovedkortet bør du ta ut hovedbatteriet (se [Ta ut et batteri](#)) før du arbeider inne i datamaskinen.

### Demontere strømknappkortet

1. Følg fremgangsmåten under [Før du begynner](#).
2. Fjern batteriet (se [Ta ut et batteri](#)).
3. Fjern tastaturet (se [Fjerne tastaturet](#)).
4. Ta ut harddiskenheten (se [Ta ut harddiskenheten](#)).
5. Ta av håndleddsstøtten (se [Ta av håndleddsstøtten](#)).
6. Merk deg føringen til strømknappkabelen og ta ut kabelen fra føringssporet på håndleddsstøtten.
7. Snu håndleddsstøtten og ta ut skruen som holder strømknappkortet til håndleddsstøtten.




1	strømknappkort	2	skruer
3	strømknappkabel		

8. Løft strømknappkortet av håndleddsstøtten.

### Montere strømknappkortet

1. Følg fremgangsmåten under [Før du begynner](#).
2. Plasser strømknappkortet på håndleddsstøtten og skru fast skruen som fester strømknappkortet på håndleddsstøtten.

3. Skyv strømknappkabelen gjennom føringssporet på håndleddstøtten.
4. Vri og sett på håndleddsstøtten (se [Sette på håndleddsstøtten](#)).
5. Sett inn harddiskenheten (se [Sette inn harddiskenheten](#)).
6. Sett på plass tastaturet (se [Sette på plass tastaturet](#)).
7. Sett på plass batteriet (se [Skifte batteri](#)).

 **FORHOLDSREGEL:** Før du slår på maskinen må du skru inn igjen alle skruer og kontrollere at det ikke ligger igjen løse skruer inni datamaskinen, ellers kan det oppstå skade på datamaskinen.

---

[Tilbake til innholdssiden](#)

[Tilbake til innholdssiden](#)

## SIM-kort

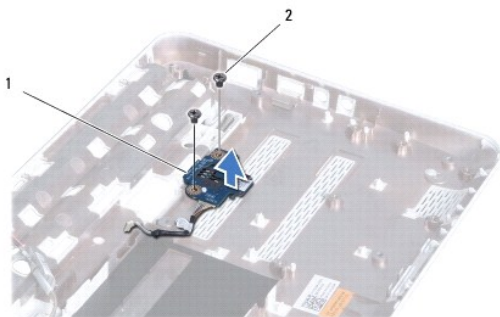
Dell™ Inspiron™ 1012 servicehåndbok

- [Ta ut SIM-kortet](#)
- [Bytte ut SIM-kortet](#)

- ⚠ ADVARSEL:** Før du arbeider inne i datamaskinen, må du lese sikkerhetsinformasjonen som fulgte med datamaskinen. Hvis du vil ha mer informasjon om sikkerhet, går du til hjemmesiden for overholdelse av forskrifter (Regulatory Compliance) på [www.dell.com/regulatory\\_compliance](http://www.dell.com/regulatory_compliance).
- ⚠ FORHOLDSREGEL:** For å unngå elektrostatisk utlading kan du bruke en jordingsstropp rundt håndleddet eller berøre en umalt metallflate med jevne mellomrom (for eksempel en kontakt på datamaskinen).
- ⚠ FORHOLDSREGEL:** Bare en godkjent servicetekniker skal utføre reparasjoner på datamaskinen. Skade forårsaket av servicearbeid som ikke er godkjent av Dell™, dekkes ikke av garantien.
- ⚠ FORHOLDSREGEL:** For å forhindre skader på hovedkortet bør du ta ut hovedbatteriet (se [Ta ut et batteri](#)) før du arbeider inne i datamaskinen.
- 

## Ta ut SIM-kortet

1. Følg fremgangsmåten under [Før du begynner](#).
2. Fjern batteriet (se [Ta ut et batteri](#)).
3. Følg instruksjonene fra [trinn 2](#) til [trinn 17](#) i [Fjerne hovedkortet](#).
4. Fjern de to skruene som fester SIM-kortet til datamaskinbasen.
5. Løft SIM-kortet ut av datamaskinbasen.



1	SIM-kort	2	skruer (2)
---	----------	---	------------

---

## Bytte ut SIM-kortet

1. Følg fremgangsmåten under [Før du begynner](#).
2. Plasser SIM-kortet i posisjon og skru til de to skruene som fester SIM-kortet til datamaskinbasen.
3. Følg instruksjonene fra [trinn 4](#) til [trinn 21](#) i [Sette inn hovedkortet](#).

- ⚠ FORHOLDSREGEL:** Før du slår på maskinen må du skru inn igjen alle skruer og kontrollere at det ikke ligger igjen løse skruer inni datamaskinen, ellers kan det oppstå skade på datamaskinen.
- 

[Tilbake til innholdssiden](#)



[Tilbake til innholdssiden](#)

## Høytalere

Dell™ Inspiron™ 1012 servicehåndbok

- [Demontere høytalerne](#)
- [Sette høytalerne på plass](#)

**⚠ ADVARSEL:** Før du arbeider inne i datamaskinen, må du lese sikkerhetsinformasjonen som fulgte med datamaskinen. Hvis du vil ha mer informasjon om sikkerhet, går du til hjemmesiden for overholdelse av forskrifter (Regulatory Compliance) på [www.dell.com/regulatory\\_compliance](http://www.dell.com/regulatory_compliance).

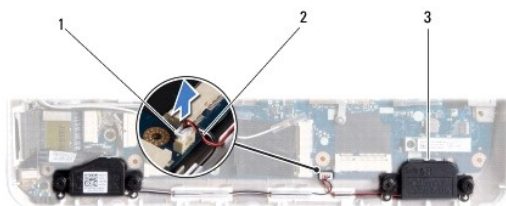
**⚠ FORHOLDSREGEL:** For å unngå elektrostatisk utlading kan du bruke en jordingsstropp rundt håndleddet eller berøre en umalt metallflate med jevne mellomrom (for eksempel en kontakt på datamaskinen).

**⚠ FORHOLDSREGEL:** Bare en godkjent servicetekniker skal utføre reparasjoner på datamaskinen. Skade forårsaket av servicearbeid som ikke er godkjent av Dell™, dekkes ikke av garantien.

**⚠ FORHOLDSREGEL:** For å forhindre skader på hovedkortet bør du ta ut hovedbatteriet (se [Ta ut et batteri](#)) før du arbeider inne i datamaskinen.

### Demontere høytalerne

1. Følg fremgangsmåten under [Før du begynner](#).
2. Fjern batteriet (se [Ta ut et batteri](#)).
3. Fjern tastaturet (se [Fjerne tastaturet](#)).
4. Ta ut harddiskenheten (se [Ta ut harddiskenheten](#)).
5. Ta av håndleddsstøtten (se [Ta av håndleddsstøtten](#)).
6. Koble høytalerkabelen fra kontakten på hovedkortet.




1	kontakt for høytalerkabel	2	høytalerkabel
3	høytalere (2)		

7. Skru ut de fire skruene (to på hver side) som fester høytalerne til datamaskinbasen.
8. Legg merke til hvordan høytalerkablene er ført, og ta høytalerne og kablene ut av datamaskinbasen.

### Sette høytalerne på plass

1. Følg fremgangsmåten under [Før du begynner](#).
2. Plasser høytalerne på datamaskinbasen og skyv høytalerkablene inn i føringssporene.
3. Skru inn de fire skruene (to på hver side) som fester høytalerne til datamaskinbasen.
4. Sett kontakten til høytalerkabelen inn i kontakten på hovedkortet.

5. Sett på håndleddsstøtten (se [Sette på håndleddsstøtten](#)).
6. Sett inn harddiskenheten (se [Sette inn harddiskenheten](#)).
7. Sett på plass tastaturet (se [Sette på plass tastaturet](#)).
8. Sett på plass batteriet (se [Skifte batteri](#)).

 **FORHOLDSREGEL:** Før du slår på maskinen må du skru inn igjen alle skruer og kontrollere at det ikke ligger igjen løse skruer inni datamaskinen, ellers kan det oppstå skade på datamaskinen.

---

[Tilbake til innholdssiden](#)

[Tilbake til innholdssiden](#)

## Støttebrakett(er)

Dell™ Inspiron™ 1012 servicehåndbok

- [Slik fjerner du den venstre støttebraketten](#)
- [Slik setter du på den venstre støttebraketten](#)
- [Slik fjerner du den høyre støttebraketten](#)
- [Slik setter du på den høyre støttebraketten](#)

**⚠ ADVARSEL:** Før du arbeider inne i datamaskinen, må du lese sikkerhetsinformasjonen som fulgte med datamaskinen. Hvis du vil ha mer informasjon om sikkerhet, går du til hjemmesiden for overholdelse av forskrifter (Regulatory Compliance) på [www.dell.com/regulatory\\_compliance](http://www.dell.com/regulatory_compliance).

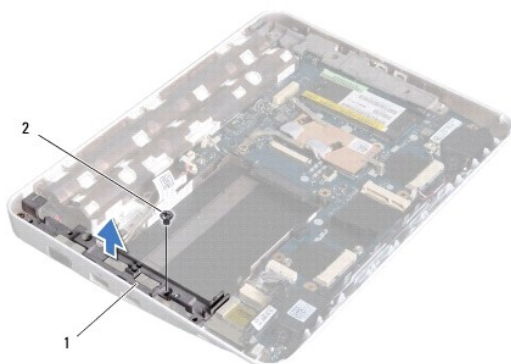
**⚠ FORHOLDSREGEL:** For å unngå elektrostatisk utlading kan du bruke en jordingsstropp rundt håndleddet eller berøre en umalt metallflate med jevne mellomrom (for eksempel en kontakt på datamaskinen).

**⚠ FORHOLDSREGEL:** Bare en godkjent servicetekniker skal utføre reparasjoner på datamaskinen. Skade forårsaket av servicearbeid som ikke er godkjent av Dell™, dekkes ikke av garantien.

**⚠ FORHOLDSREGEL:** For å forhindre skader på hovedkortet bør du ta ut hovedbatteriet (se [Ta ut et batteri](#)) før du arbeider inne i datamaskinen.

### Slik fjerner du den venstre støttebraketten

1. Følg fremgangsmåten under [Før du begynner](#).
2. Fjern batteriet (se [Ta ut et batteri](#)).
3. Fjern tastaturet (se [Fjerne tastaturet](#)).
4. Ta ut harddiskenheten (se [Ta ut harddiskenheten](#)).
5. Ta av håndleddsstøtten (se [Ta av håndleddsstøtten](#)).
6. Ta av hengseldekslet (se [Ta av hengseldekslet](#)).
7. Fjern skjermenheten (se [Ta av skjermenheten](#)).
8. Skru ut skruen som fester den venstre støttebraketten til I/U-kortet.



1	venstre støttebrakett	2	skruer
---	-----------------------	---	--------

9. Løft den venstre støttebraketten av I/U-kortet.

### Slik setter du på den venstre støttebraketten



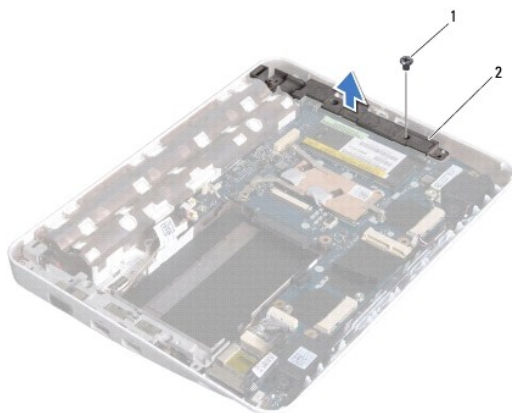
1. Følg fremgangsmåten under [Før du begynner](#).
2. Juster sporene på den venstre støttebraketten med justeringspinnene på datamaskinbasen og sett braketten i posisjon.
3. Sett på plass skruen som fester den venstre støttebraketten til datamaskinbasen.
4. Sett på plass skjermenheten (se [Sette på skjermenheten](#)).
5. Sett på igjen hengseldekslet (se [Sette på igjen hengseldekslet](#)).
6. Sett på håndleddsstøtten (se [Sette på håndleddsstøtten](#)).
7. Sett inn harddiskenheten (se [Sette inn harddiskenheten](#)).
8. Sett på plass tastaturet (se [Sette på plass tastaturet](#)).
9. Sett på plass batteriet (se [Skifte batteri](#)).

**FORHOLDSREGEL:** Før du slår på maskinen må du skru inn igjen alle skruer og kontrollere at det ikke ligger igjen løse skruer inni datamaskinen, ellers kan det oppstå skade på datamaskinen.

---

## Slik fjerner du den høyre støttebraketten

1. Følg fremgangsmåten under [Før du begynner](#).
2. Fjern batteriet (se [Ta ut et batteri](#)).
3. Fjern tastaturet (se [Fjerne tastaturet](#)).
4. Ta ut harddiskenheten (se [Ta ut harddiskenheten](#)).
5. Ta av håndleddsstøtten (se [Ta av håndleddsstøtten](#)).
6. Ta av hengseldekslet (se [Ta av hengseldekslet](#)).
7. Fjern skjermenheten (se [Sette på skjermenheten](#)).
8. Skru ut skruen som fester den høyre støttebraketten til hovedkortet.
9. Løft den høyre støttebraketten av hovedkortet.



1	skru	2	høyre støttebrakett
---	------	---	---------------------

---

## Slik setter du på den høyre støttebraketten

1. Følg fremgangsmåten under [Før du begynner](#).
2. Juster sporene på den høyre støttebraketten med justeringspinnene på datamaskinbasen og sett braketten i posisjon.
3. Sett på plass skruen som fester den høyre støttebraketten til datamaskinbasen.
4. Sett på plass skjermenheten (se [Sette på skjermenheten](#)).
5. Sett på igjen hengseldekslet (se [Sette på igjen hengseldekslet](#)).
6. Sett på håndleddsstøtten (se [Sette på håndleddsstøtten](#)).
7. Sett inn harddiskenheten (se [Sette inn harddiskenheten](#)).
8. Sett på plass tastaturet (se [Sette på plass tastaturet](#)).
9. Sett på plass batteriet (se [Skifte batteri](#)).

 **FORHOLDSREGEL:** Før du slår på maskinen må du skru inn igjen alle skruer og kontrollere at det ikke ligger igjen løse skruer inni datamaskinen, ellers kan det oppstå skade på datamaskinen.

---

[Tilbake til innholdssiden](#)

[Tilbake til innholdssiden](#)

## Hovedkort

### Dell™ Inspiron™ 1012 servicehåndbok

- [Fjerne hovedkortet](#)
- [Sette inn hovedkortet](#)
- [Legge inn servicemerket i BIOS](#)

**⚠ ADVARSEL:** Før du arbeider inne i datamaskinen, må du lese sikkerhetsinformasjonen som fulgte med datamaskinen. Hvis du vil ha mer informasjon om sikkerhet, går du til hjemmesiden for overholdelse av forskrifter (Regulatory Compliance) på [www.dell.com/regulatory\\_compliance](http://www.dell.com/regulatory_compliance).

**⚠ FORHOLDSREGEL:** For å unngå elektrostatisk utlading kan du bruke en jordingsstropp rundt håndleddet eller berøre en umalt metallflate med jevne mellomrom (for eksempel en kontakt på datamaskinen).

**⚠ FORHOLDSREGEL:** Bare en godkjent servicetekniker skal utføre reparasjoner på datamaskinen. Skade forårsaket av servicearbeid som ikke er godkjent av Dell™, dekkes ikke av garantien.

**⚠ FORHOLDSREGEL:** For å forhindre skader på hovedkortet bør du ta ut hovedbatteriet (se [Ta ut et batteri](#)) før du arbeider inne i datamaskinen.

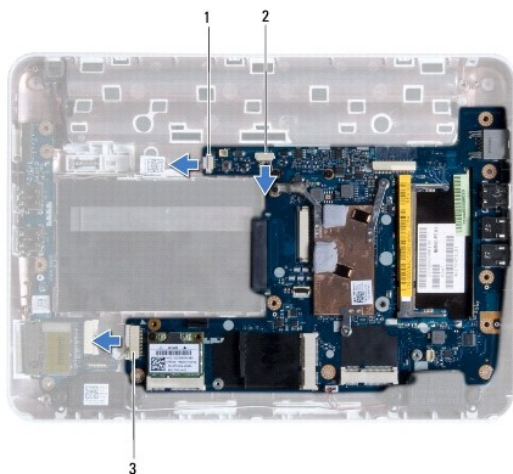
**⚠ FORHOLDSREGEL:** Hold komponenter og kort langs kantene, og unngå å berøre pinner og kontakter.

Hovedkortets BIOS-brikke inneholder servicemerket, som også vises på en strekkodeetikett under datamaskinen. Utsiftingspakken for hovedkortet inkluderer en CD som inneholder verktøy for overføring av servicemerket til det nye hovedkortet.

---

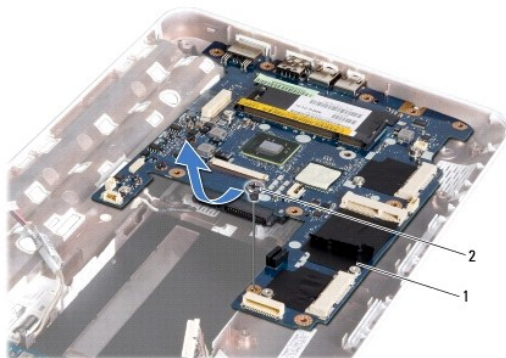
## Fjerne hovedkortet

1. Følg fremgangsmåten under [Før du begynner](#).
2. Ta ut eventuelle monterte kort eller blindkort fra sporet til 3-i-1- mediekortleseren.
3. Fjern batteriet (se [Ta ut et batteri](#)).
4. Fjern tastaturet (se [Fjerne tastaturet](#)).
5. Ta ut harddiskenheten (se [Ta ut harddiskenheten](#)).
6. Ta av håndleddsstøtten (se [Ta av håndleddsstøtten](#)).
7. Fjern Bluetooth®-kortet (se [Fjerne Bluetooth-kortet](#)).
8. Fjern prosessorens varmeavleder (se [Fjern prosessorens varmeavleder](#)).
9. Ta ut minikortet(-ene) (se [Ta ut minikort\(ene\)](#)).
10. Fjern skjermkortet (se [Fjerne skjermkortet](#)).
11. Ta av hengseldekslet (se [Ta av hengseldekslet](#)).
12. Fjern skjermenheten (se [Ta av skjermenheten](#)).
13. Fjern den høyre støttebraketten (se [Slik fjerner du den høyre støttebraketten](#)).
14. Koble kablen til kontakten på AC-adapteren, SIM-kortkabelen og I/U- kortkabelen fra kontaktene på hovedkortet.



1	strømkabelkontakt	2	SIM-kortkabelkontakt
3	kabeltilkobling til I/U-kortet		

15. Fjern høyttalerne (se [Demontere høyttalerne](#)).
16. Skru ut skruen som fester hovedkortet til datamaskinbasen.



1	systemkort	2	skruer
---	------------	---	--------


17. Ta hovedkortkontaktene forsiktig ut av sporene i datamaskinen, og løft hovedkortet ut av datamaskinbasen.
18. Snu hovedkortet.
19. Fjern klokkebatteriet (se [Ta ut klokkebatteriet](#)).

---


## Sette inn hovedkortet

1. Følg fremgangsmåten under [Før du begynner](#).
2. Sett klokkebatteriet på plass (se [Sette inn klokkebatteriet](#)).
3. Snu hovedkortet.
4. Juster kontaktene på hovedkortet med sporene på datamaskinbasen og plasser det på datamaskinbasen.

5. Skru til skruen som fester hovedkortet til datamaskinbasen.
6. Sett på plass høyttalerne (se [Sette høyttalerne på plass](#)).
7. Koble kabelen til kontakten på AC-adapteren, SIM-kortkabelen og I/U- kortkabelen til kontaktene på hovedkortet.
8. Sett på plass den høyre støttebraketten (se [Slik setter du på plass den høyre støttebraketten](#)).
9. Sett på plass skjermenheten (se [Sette på skjermenheten](#)).
10. Sett på igjen hengseldekslet (se [Sette på igjen hengseldekslet](#)).
11. Sett på plass skjermkortet (se [Sette på plass skjermkortet](#)).
12. Sett inn minikortet(-ene) (se [Sette på plass minikortene](#)).
13. Sett prosessorens varmeavleder på plass (se [Sette prosessorens varmeavleder på plass](#)).
14. Sett på plass Bluetooth-kortet (se [Sette på plass Bluetooth-kortet](#)).
15. Sett på håndledsstøtten (se [Sette på håndledsstøtten](#)).
16. Sett inn harddiskenheten (se [Sette inn harddiskenheten](#)).
17. Sett på plass tastaturet (se [Sette på plass tastaturet](#)).
18. Sett på plass batteriet (se [Skifte batteri](#)).
19. Sett inn eventuelle kort som ble fjernet fra sporet til 3-i-1- mediekortleseren.

 **FORHOLDSREGEL:** Før du slår på maskinen må du skru inn igjen alle skruer og kontrollere at det ikke ligger igjen løse skruer inni datamaskinen, ellers kan det oppstå skade på datamaskinen.

20. Slå på datamaskinen.

 **MERK:** Etter at du har skiftet ut hovedkortet, må du angi datamaskinens servicemerke i BIOS på det nye hovedkortet.

21. Legg inn servicemerket (se [Legge inn servicemerket i BIOS](#)).

---

## Legge inn servicemerket i BIOS

1. Forsikre deg om at strømadapteren er koblet til, og at hovedbatteriet er satt inn på riktig måte.
2. Slå på datamaskinen.
3. Trykk <F2> under POST for å gå inn i systemoppsettprogrammet.
4. Naviger til sikkerhetskategorien, og skriv inn servicemerket i feltet **Set Service Tag** (Angi servicemerke).

---


[Tilbake til innholdssiden](#)

[Tilbake til innholdssiden](#)

## Dell™ Inspiron™ 1012 servicehåndbok

---

### Merknader, forholdsregler og advarsler

 **MERK:** En MERKNAD inneholder viktig informasjon som gjør at du kan bruke datamaskinen mer effektivt.

 **FORHOLDSREGEL:** En FORHOLDSREGEL angir potensiell fare for maskinvaren eller tap av data hvis du ikke følger instruksjonene.

 **ADVARSEL:** ADVARSEL angir potensiell fare for skade på eiendom, personskade eller død.

---

Informasjonen i dette dokumentet kan endres uten varsel.  
© 2010 Dell Inc. Med enerett.

Reproduksjon av dette materialet i enhver form er strengt forbudt uten skriftlig tillatelse fra Dell Inc.

Varemerker brukt i denne teksten: *Dell*, *DELL*-logoen og *Inspiron* er varemerker som tilhører Dell Inc.; *Bluetooth* er et registrert varemerke som tilhører Bluetooth SIG, Inc. og brukes av Dell under lisens. *Microsoft* og *Windows* er enten varemerker eller registrerte varemerker som tilhører Microsoft Corporation i USA og/eller andre land.

Andre varemerker og varenavn kan brukes i dette dokumentet som en henvisning til institusjonene som innehar rettighetene til merkene og navnene, eller til produktene. Dell Inc. fraskriver seg eierinteresse for varemerker og navn som ikke er dets egne.

Januar 2010                      Rev. A00

---

[Tilbake til innholdssiden](#)

[Tilbake til innholdssiden](#)

## Styreplatemodul

Dell™ Inspiron™ 1012 servicehåndbok

- [Fjerne styreplatemodulen](#)
- [Sette på plass styreplatemodulen](#)

**⚠ ADVARSEL:** Før du arbeider inne i datamaskinen, må du lese sikkerhetsinformasjonen som fulgte med datamaskinen. Hvis du vil ha mer informasjon om sikkerhet, går du til hjemmesiden for overholdelse av forskrifter (Regulatory Compliance) på [www.dell.com/regulatory\\_compliance](http://www.dell.com/regulatory_compliance).

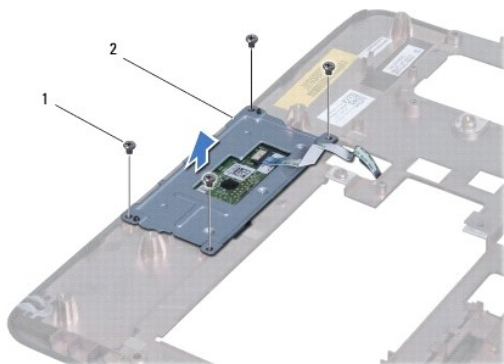
**⚠ FORHOLDSREGEL:** For å unngå elektrostatisk utlading kan du bruke en jordingsstropp rundt håndleddet eller berøre en umalt metallflate med jevne mellomrom (for eksempel en kontakt på datamaskinen).

**⚠ FORHOLDSREGEL:** Bare en godkjent servicetekniker skal utføre reparasjoner på datamaskinen. Skade forårsaket av servicearbeid som ikke er godkjent av Dell™, dekkes ikke av garantien.

**⚠ FORHOLDSREGEL:** For å forhindre skader på hovedkortet bør du ta ut hovedbatteriet (se [Ta ut et batteri](#)) før du arbeider inne i datamaskinen.

### Fjerne styreplatemodulen

1. Følg fremgangsmåten under [Før du begynner](#).
2. Fjern batteriet (se [Ta ut et batteri](#)).
3. Fjern tastaturet (se [Fjerne tastaturet](#)).
4. Ta ut harddiskenheten (se [Ta ut harddiskenheten](#)).
5. Ta av håndleddsstøtten (se [Ta av håndleddsstøtten](#)).
6. Snu håndleddsstøtten på hodet og fjern de fire skruene som fester styreplatemodulen til håndleddsstøtten.




1	skruer (4)	2	styreplatemodul
---	------------	---	-----------------

7. Løft styreplatemodulen av håndleddsstøtten.

### Sette på plass styreplatemodulen

1. Følg fremgangsmåten under [Før du begynner](#).
2. Bruk justeringspinnene på håndleddsstøtten til å plassere styreplatemodulen på riktig sted. Sett tilbake de fire skruene som fester styreplatemodulen til håndleddsstøtten.

3. Sett på håndleddsstøtten (se [Sette på håndleddsstøtten](#)).
4. Sett inn harddiskenheten (se [Sette inn harddiskenheten](#)).
5. Sett på plass tastaturet (se [Sette på plass tastaturet](#)).
6. Sett på plass batteriet (se [Skifte batteri](#)).

 **FORHOLDSREGEL:** Før du slår på maskinen må du skru inn igjen alle skruer og kontrollere at det ikke ligger igjen løse skruer inni datamaskinen. Ellers kan det oppstå skade på datamaskinen.

---

[Tilbake til innholdssiden](#)



[Tilbake til innholdssiden](#)

## Skjermkort

Dell™ Inspiron™ 1012 servicehåndbok

- [Fjerne skjermkortet](#)
- [Sette på plass skjermkortet](#)

**⚠ ADVARSEL:** Før du arbeider inne i datamaskinen, må du lese sikkerhetsinformasjonen som fulgte med datamaskinen. Hvis du vil ha mer informasjon om sikkerhet, går du til hjemmesiden for overholdelse av forskrifter (Regulatory Compliance) på [www.dell.com/regulatory\\_compliance](http://www.dell.com/regulatory_compliance).

**⚠ FORHOLDSREGEL:** For å unngå elektrostatisk utlading kan du bruke en jordingsstropp rundt håndleddet eller berøre en umalt metallflate med jevne mellomrom (for eksempel en kontakt på datamaskinen).

**⚠ FORHOLDSREGEL:** Bare en godkjent servicetekniker skal utføre reparasjoner på datamaskinen. Skade forårsaket av servicearbeid som ikke er godkjent av Dell™, dekkes ikke av garantien.

**⚠ FORHOLDSREGEL:** For å forhindre skader på hovedkortet bør du ta ut hovedbatteriet (se [Ta ut et batteri](#)) før du arbeider inne i datamaskinen.

**🔍 MERK:** Dell kan ikke garantere at skjermkort fra andre produsenter er kompatible med denne enheten, og kan heller ikke tilby kundestøtte på kort fra andre kilder enn Dell.

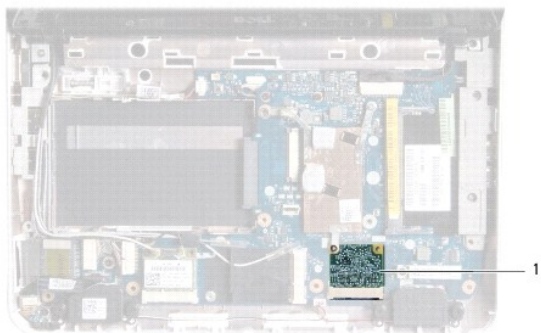
**🔍 MERK:** Ikke alle datamaskiner har et skjermkort installert, dette avhenger av konfigurasjonen av datamaskinen da den ble solgt.

### Fjerne skjermkortet

1. Følg fremgangsmåten under [Før du begynner](#).
2. Fjern batteriet (se [Ta ut et batteri](#)).
3. Fjern tastaturet (se [Fjerne tastaturet](#)).
4. Ta ut harddiskenheten (se [Ta ut harddiskenheten](#)).
5. Ta av håndleddsstøtten (se [Ta av håndleddsstøtten](#)).
6. Fjern prosessorens varmeavleder (se [Fjern prosessorens varmeavleder](#)).

**⚠ FORHOLDSREGEL:** Når skjermkortet ikke er i datamaskinen, må du lagre det i beskyttende antistatisk emballasje. Se delen om beskyttelse mot elektrostatisk utlading i sikkerhetsinformasjonen som fulgte med datamaskinen.

7. Løft skjermkortet ut av kontakten på hovedkortet.



1 skjermkort

### Sette på plass skjermkortet

1. Følg fremgangsmåten under [Før du begynner](#).
2. Ta det nye skjermkortet ut av emballasjen.

**△ FORHOLDSREGEL:** Bruk fast og jevnt trykk til å skyve kortet på plass. Hvis du bruker for mye makt, kan du skade kontakten.

**△ FORHOLDSREGEL:** Kontaktene er laget for å sikre riktig innsetting. Hvis du føler motstand, må du kontrollere kontaktene på kortet og hovedkortet og plassere kortet på nytt.

3. Skyv skjermkortkontakten i 45-graders vinkel inn i kontakten på hovedkortet.
4. Trykk den andre enden av skjermkortet ned i sporet på hovedkortet og sett på plass prosessorens varmeleder (se [Sette prosessorens varmeavleder på plass](#)).
5. Sett på håndleddsstøtten (se [Sette på håndleddsstøtten](#)).
6. Sett inn harddiskenheten (se [Sette inn harddiskenheten](#)).
7. Sett på plass tastaturet (se [Sette på plass tastaturet](#)).
8. Sett på plass batteriet (se [Skifte batteri](#)).

**△ FORHOLDSREGEL:** Før du slår på maskinen må du skru inn igjen alle skruer og kontrollere at det ikke ligger igjen løse skruer inni datamaskinen, ellers kan det oppstå skade på datamaskinen.

9. Installer drivere og verktøy på datamaskinen hvis det er nødvendig. Hvis du vil ha mer informasjon, kan du se *Dell teknologihåndbok*.

**📌 MERK:** Hvis du installerer et skjermkort fra en annen leverandør enn Dell, må du installere de aktuelle driverne og verktøyene. Hvis du vil ha generell informasjon om drivere, se *Dell teknologihåndbok*.

---

[Tilbake til innholdssiden](#)